

第八編 產 業

商工会館事業計画	1
地区別性別年齢別農家人員	74
産米政府買入指示数量地区別割当	74
自小作別面積表	75
農産物種類別收穫高	75
排水不良地面積	76
水利關係調査	76

業 並 新 策

人類進步的動力

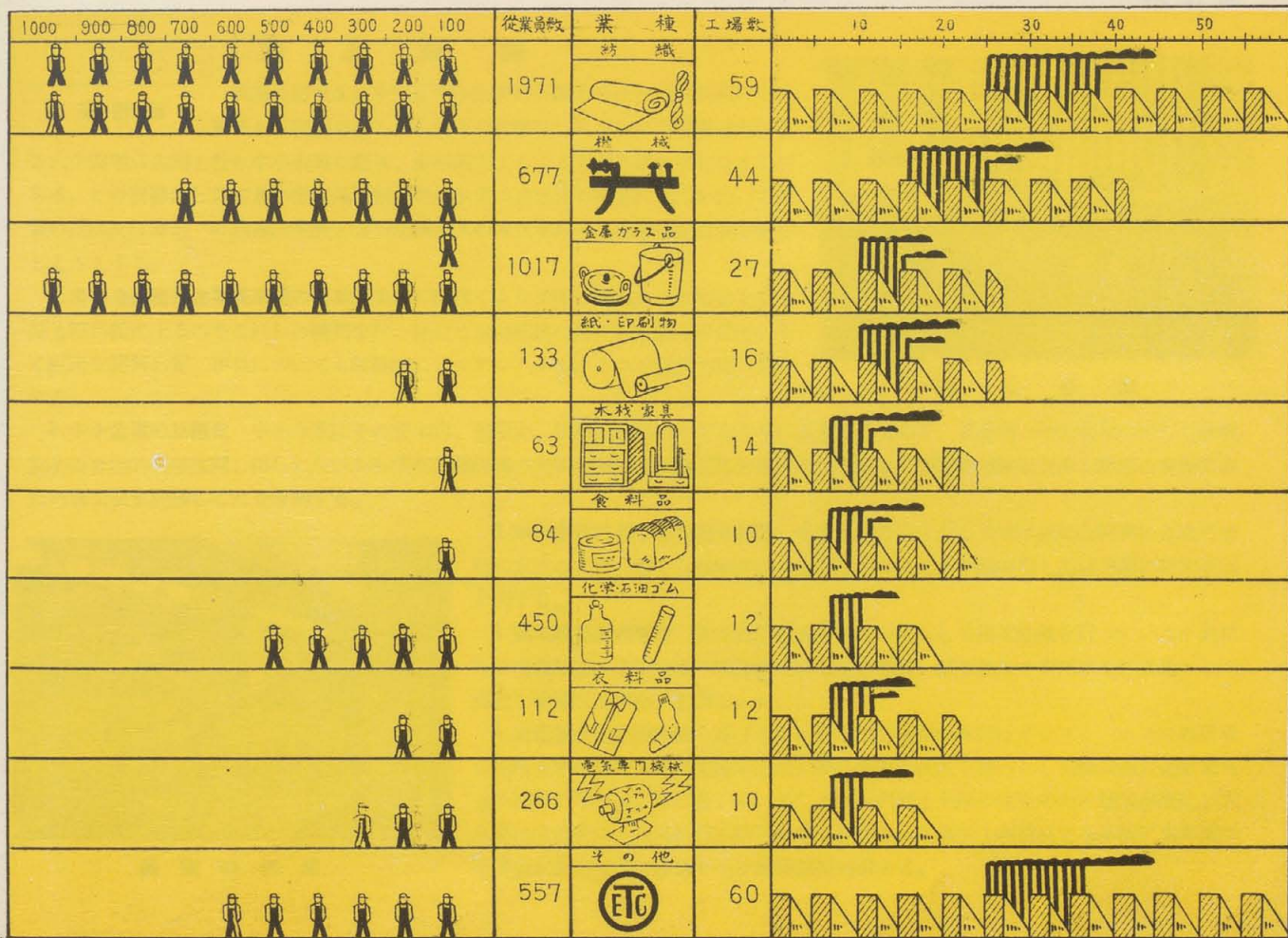
第一章 緒論	1
第二章 社會主義的理論	15
第三章 社會主義的實踐	35
第四章 社會主義的未來	55
第五章 社會主義的現狀	75
第六章 社會主義的挑戰	95
第七章 社會主義的回應	115
第八章 社會主義的展望	135
第九章 社會主義的批判	155
第十章 社會主義的辯護	175
第十一章 社會主義的總結	195

外 科 醫 學 人 類 手 術 體 裁

第一章 外科醫學的概論	1
第二章 外科手術的體裁	15
第三章 外科手術的技術	35
第四章 外科手術的器械	55
第五章 外科手術的藥劑	75
第六章 外科手術的消毒	95
第七章 外科手術的麻醉	115
第八章 外科手術的縫合	135
第九章 外科手術的止血	155
第十章 外科手術的創傷	175
第十一章 外科手術的感染	195
第十二章 外科手術的癒合	215
第十三章 外科手術的後果	235
第十四章 外科手術的倫理	255
第十五章 外科手術的未來	275

工業所並に従業者数

昭和26年12月31日調



工 業 圖 解 香 港 經 濟

1	2	3	4	5	6	7	8	9	10	11	12	13	14	15	16	17	18	19	20	21	22	23	24	25	26	27	28	29	30	31	32	33	34	35	36	37	38	39	40	41	42	43	44	45	46	47	48	49	50	51	52	53	54	55	56	57	58	59	60	61	62	63	64	65	66	67	68	69	70	71	72	73	74	75	76	77	78	79	80	81	82	83	84	85	86	87	88	89	90	91	92	93	94	95	96	97	98	99	100
1	2	3	4	5	6	7	8	9	10	11	12	13	14	15	16	17	18	19	20	21	22	23	24	25	26	27	28	29	30	31	32	33	34	35	36	37	38	39	40	41	42	43	44	45	46	47	48	49	50	51	52	53	54	55	56	57	58	59	60	61	62	63	64	65	66	67	68	69	70	71	72	73	74	75	76	77	78	79	80	81	82	83	84	85	86	87	88	89	90	91	92	93	94	95	96	97	98	99	100
1	2	3	4	5	6	7	8	9	10	11	12	13	14	15	16	17	18	19	20	21	22	23	24	25	26	27	28	29	30	31	32	33	34	35	36	37	38	39	40	41	42	43	44	45	46	47	48	49	50	51	52	53	54	55	56	57	58	59	60	61	62	63	64	65	66	67	68	69	70	71	72	73	74	75	76	77	78	79	80	81	82	83	84	85	86	87	88	89	90	91	92	93	94	95	96	97	98	99	100

商 工 会 館

事業計画

産業の振興その中でも中小企業の発展こそは我が国経済自立の重要な課題であるが、現下の状況はともすれば企業集中化による大企業重点主義となり中小企業の経営、金融両面よりする景気不振は深刻なものがある。この状況から見て本年度事業は根本的に企業の合理化の推進に重点をおいて景気の振興及び将来の飛躍的發展と強力な経済への確立を期するために諸施策を遂行しようとする。

1. 市物産品陳列と貿易事業の育成 本市には古くより全国に知られた物産品あり生産も相当額に上るのでこれらの陳列を行い併せて本市産業の対外的な宣傳啓発を広く販路を開拓し貿易事業についても積極的にパンフレット等によつて関係方面に宣傳する。

2. 中小企業の組織化 中小企業はその資本金、信用力、技術設備等に於て大企業に比すべくもなく、業者個々の力を以てしては到底その合理的發展は期し得られないから現在末端組織の市場商店街及び協同組合等組織化を促進し優秀な団体を育成し経営の合理化のため講習会を開催しこれを啓発する。



農家の供米

3. 中小企業に対する融資の斡旋 中小企業の完全なる発達には適切な融資にあるので特に本市の実情に即した融資手続の簡素化につき地元金融機関と関係方面に折衝実現を期する。

4. 商工相談室の開設 現在商工振興対策の一環として商工相談を行つているが更にその内容を充実するために特別相談室を設け税務、経理経営の専門家を相談員として嘱託し積極的啓蒙指導を図る。

5. 工場並びに商店診断 現下の中小企業の経営難の原因はインフレーションの収束を目的とする経済安定の諸施策滲透に伴う景気の後退を第一とし租税負担の過重賣掛金の回収不円滑がこれに次ぐが、また金融の引締め企業の亂立のため競争が激化し大企業の圧迫等による真の根本原因は中小企業のもつ経営上の盲点である故に本年度は企業者が進んでこの診断を受ける様勧奨指導する。



商 工 会 館

6. 工場誘致推進 本市が商工都市としての発展は市内の商工業を育成すると共に工場誘致をしなければならない然しこれには幾多の問題と受入態勢の整備が必要である。本市百年の計のため本格的な運動に努めたい。

7. 中小企業 共同施設の拡充 商店街の施設の拡充による近代的繁華街の建設を図り総合的發展による共存共栄の道を開きたい。

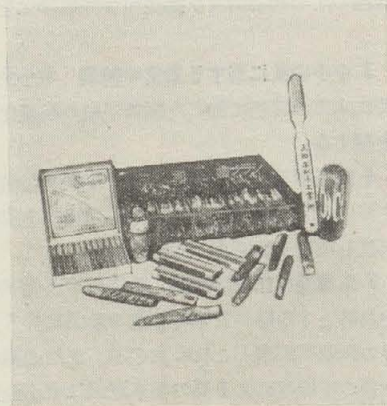
商店診断

診断内容

1. 店舗の構造及設計
2. 陳列裝飾—主力商品と陳列方法
3. 仕入及商品—仕入調査と研究、仕入計画、商品管理取扱商品の選挙
4. 販賣—販賣方針のたて方市場調査賣出しの企図と方法
5. 販賣技術と接客サービス
商品展示法商品のサービスとP.R
6. 労務管理—店則と店員の訓練店舗規模
7. 廣告—廣告の方法



草履及下駄の花緒



ブラシ類

商工相談事項

1. 税務関係
 - 税務—法人税、得税、地方税、青色申告、税務手続その他税務一般
 - 経理—個人、会社経理、商工業簿記、帳簿組織
 - 金融—運轉資金、設備資金、信用保証
2. 経営関係
 - 経営—一般経営の能率化
 - 取引—商取引のあつせん
 - 診断—商店診断、工場診断
3. 技術関係
 - 加工技術、生産技術、製品の試験分析
4. 特許意匠関係
 - イ、特許—特許、実用新案、商標意匠の出願手続、その他
 - ロ、意匠—商業工藝品の図案
5. 法規関係
 - 商工業関係法規
6. 貿易関係
 - 手続、海外市場事情の調査
7. その他
 - 商工業に関する調査依頼は関係官庁や商工団体とも連絡してご期待に副うようになっています。
 - 商談取引あつせんの参考資料としての案内書商品カタログ等の展示備付を行います。

特別相談

特別相談については専門家やその道の大家がご相談に應じ親切にご指導致します。

税務、経理、経営 法規、特許と商標

特産品陳列

八尾市商工貿易を興隆させるために展示室を設け八尾市優秀特産品の展示は勿論のこと商品の宣傳と取引のあつせんをいたしますからぜひご利用又はご参観下さい



カタン 絲類

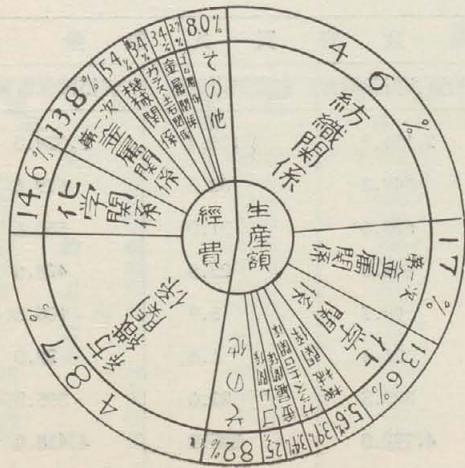
工場診断

診断内容

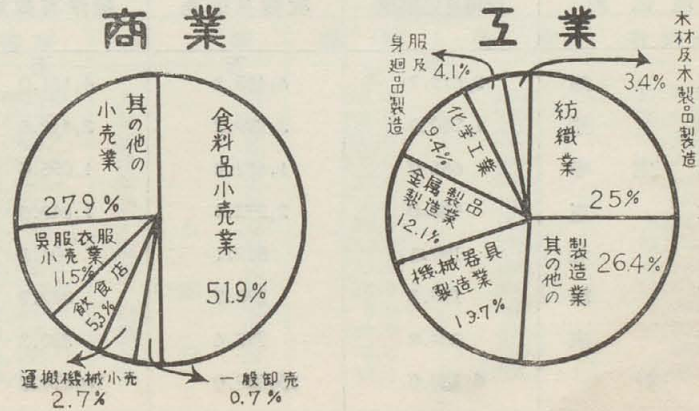
- 業務分析
- 事務管理
- 労務管理
- 資金管理
- 販賣管理
- 工程管理
- 機械配置
- 品質管理

中小企業の組織化

協同組合、企 組合のつくり方組合の管理運営について



商・工業分類表



地区別性別年齢別農家人口

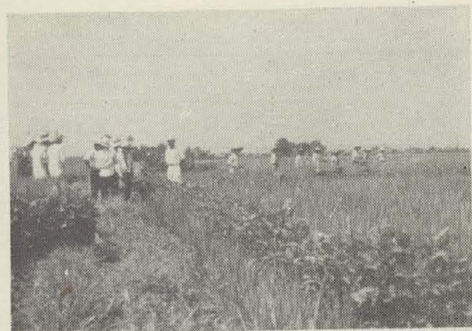
(昭和27年10月末調)

年齢別	市内総数	八尾			龍華			久宝寺			大正			西郡		
		計	男	女	計	男	女	計	男	女	計	男	女	計	男	女
0～4才	989	362	220	142	195	115	80	85	57	28	267	143	124	80	54	26
5～14才	1,916	747	357	390	424	195	229	186	101	85	432	182	250	127	58	69
15才以上	6,946	2,497	1,169	1,328	1,532	720	812	699	319	380	1,697	806	891	521	246	275
計	9,851	3,606	1,746	1,860	2,151	1,030	1,121	970	477	493	2,396	1,131	1,265	728	358	370
戸数	1,698	608			374			165			427			124		

産米政府買入指示数量地区別割當

地区別	收穫見込面積	收穫見込高	総保有数量	政府買入数量		
				政府買入指示数量	超過供出数量	供出確保数量
八尾	反 2,619.7	石 6,485.3	石 4,161.0	石 2,194.9	石 129.4	石 2,324.3
龍華	1,250.0	2,999.2	2,419.6	547.3	32.3	579.6
久宝寺	685.0	1,652.2	1,095.6	525.6	31.0	556.6
大正	902.0	2,272.4	1,843.8	404.8	23.8	428.6
東北	197.6	512.1	406.5	99.7	5.9	105.6
西郡	170.9	395.2	367.2	26.4	1.6	28.0
新家	304.8	775.6	380.3	373.3	22.0	395.3
計	6,130.0	15,092.0	10,674.0	4,172.0	246.0	4,418.0

自作別面積



防虫駆除

	田				畑			
	自作	自小作	小作	計	自作	自小作	小作	計
八尾	反 1,324.3	反 1,224.0	反 71.4	反 2,619.7	反 430.9	反 107.2	反 37.9	反 576.0
龍華	958.5	257.7	33.8	1,250.0	129.5	31.8	15.5	176.8
久宝寺	478.1	200.3	6.6	685.0	127.2	34.0	8.4	169.6
大正	514.1	354.3	33.6	902.0	9.0	8	1.7	11.5
東北	95.1	97.1	5.4	197.6				
西郡	132.7	6.0	32.2	170.9	41.9	6.7	1.3	49.9
新家	282.7	4.0	18.1	304.0	69.6			69.6
計	3,785.5	2,143.4	201.1	6,130.0	808.1	180.5	64.8	1,053.4

農産物種類別収穫高

種類	面積	反收	収穫高	種類	面積	反收	収穫高
米	反 6,130.0	2,462石	15,092石0	人参	反 64.0	280ノ	17,920ノ
麦	1,901.0	1石 ³	2,471石 ³	参藍類	104.0	370ノ	38,480ノ
里芋	3.5	280ノ	980ノ	瓜類	207.0	270ノ	55,890ノ
甘藷	93.0	265ノ	24,645ノ	豆	100.0	500ノ	50,000ノ
馬鈴薯	424.0	285ノ	120,840ノ	瓜	22.0	550ノ	12,100ノ
大根	109.0	600ノ	65,400ノ	豆	5.0	135ノ	675ノ
かぼち	12.0	350ノ	4,200ノ	瓜	35.0	150ノ	5,250ノ
ほろ	216.0	200ノ	43,200ノ	瓜	153.0	275ノ	42,075ノ
葱	86.0	650ノ	55,900ノ	瓜	17.0	250ノ	4,250ノ
ら	73.0	270ノ	197,100ノ	瓜	34.0	300ノ	10,200ノ
草	161.0	460ノ	74,060ノ	瓜	8.0	150ノ	1,200ノ
子	264.0	500ノ	132,000ノ	瓜	59.0	300ノ	17,700ノ
瓜	10.0	410ノ	4,100ノ	瓜	3.0	150ノ	450ノ
頭	42.0	200ノ	8,400ノ	瓜	12.0	335ノ	4,020ノ
旁				葱			

排水不良地面積

種 別	全 水 田 面 積	内 訳		排水不良地 面 積	内 訳	
		一手作田	二毛作田		一毛作田	二毛作田
	町	町	町	町	町	町
総 計	613,00	281,98	331,02	398,17	290,04	108,13



農地改良工事



龍華農業会館

水利關係調査

種 別	全水田 面 積	系 統 別					面 積				
		河川掛(A)	溜池掛(B)	地 水掛(C)	市街地水(D)	其他(E)	(A)+(B)	(A)+(C)	(A)+(D)	(B)+(C)	(B)+(D)
	町	町	町	町	町	町	町	町	町	町	町
総 計	61,3	325,53	2,00	89,19	23,00	11,03	—	146,25	—	16,00	—

第九編 治安防災

市警察の発足	77
機 構	78
経済取締現況	78
遺失物、拾得物件	78
犯罪種別事件発生検査実況	79
交通事故現況	79
平野川氾濫に対する警備	80
少年事件取扱状況	81
保安営業関係	82
沿 革 概 要	83
機 構	83
職 員 配 置	84
累年火災統計	84
消防特別警備対象物	84
平均比較表	84
消防自動車配置	85
出火出場の時間及距離	85
消防水利一覽	86
通信施設状況	86
建築確認同意事務処理状況	87
公衆諸願書届受付状況	87
危険物製造所設置許可に関する	88
危険物関係違犯状況	88
同製所検査状況	88
水害警備状況	89
消防訓練実施状況	89
消防自動車出場回数	89
火災統計	90
消 防 団	91