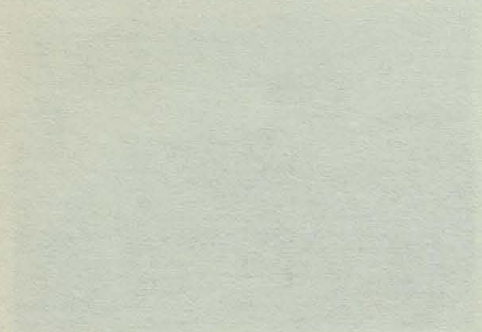


第十三編 金融

八尾信用金庫年度別利用状況	105
同 預金及貸付状況	105
八尾郵便局預金状況	106
農業協同組合預金及貸付状況	106

福建金州



福建金州

福建金州，古稱金州，位於福建省南平縣境內。其地山清水秀，風景宜人，自古以來便是名勝古蹟。金州之名，源於其地產金，故稱金州。其地歷史悠久，文化底蘊深厚，是福建省的一顆明珠。

金州之名，源於其地產金，故稱金州。其地歷史悠久，文化底蘊深厚，是福建省的一顆明珠。金州之名，源於其地產金，故稱金州。其地歷史悠久，文化底蘊深厚，是福建省的一顆明珠。

金州之名，源於其地產金，故稱金州。其地歷史悠久，文化底蘊深厚，是福建省的一顆明珠。金州之名，源於其地產金，故稱金州。其地歷史悠久，文化底蘊深厚，是福建省的一顆明珠。

金州之名，源於其地產金，故稱金州。其地歷史悠久，文化底蘊深厚，是福建省的一顆明珠。金州之名，源於其地產金，故稱金州。其地歷史悠久，文化底蘊深厚，是福建省的一顆明珠。

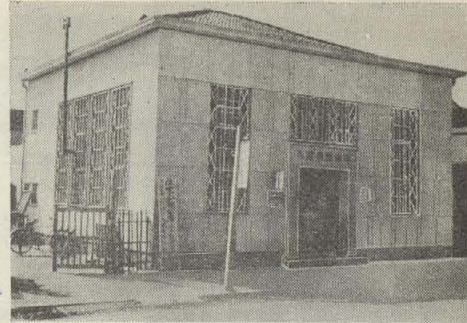
金州之名，源於其地產金，故稱金州。其地歷史悠久，文化底蘊深厚，是福建省的一顆明珠。金州之名，源於其地產金，故稱金州。其地歷史悠久，文化底蘊深厚，是福建省的一顆明珠。

八尾信用金庫

年度別利用状況

(單位円)

年度	種別	会員数	出資口数	出資金	現金	預金
昭和25年12月末日現在		1.177	107.058	5,354.000	15,903.000	22,555.000
昭和26年12月末日現在		2.026	270.010	13,500.000	33,235.000	60,403.000
昭和27年12月末日現在		2.312	417.154	20,957.700	40,428.000	86,224.000



預金及貸付状況

(單位円)

八尾信用金庫

年別	種別	預金						貸付金				
		当座預金	普通預金	納税準備預金	定期預金	積立預金	其の他	計 千円	手形割引	手形貸付	当座貸越	計
昭和25年12月末日		20.213	25.757	967	22.965	16.155	2.239	83.296	27.194	31.566	1.190	59.950
昭和26年12月末日		34.337	64.707	639	61.892	46.191	8.756	216.572	75.770	86.946	793	163.509
昭和27年1月末日		34.015	60.001	1.784	68.987	49.226	3.045	217.058	69.908	86.608	1.838	158.354
2	〃	26.265	70.837	866	73.536	51.093	3.198	225.845	74.487	96.960	1.316	172.763
3	〃	30.224	71.367	871	71.667	55.827	3.168	233.124	78.621	91.286	1.648	171.555
4	〃	21.129	77.936	933	70.481	57.580	10.434	238.493	73.568	99.119	838	173.525
5	〃	25.135	82.675	785	67.352	61.308	8.914	248.167	81.524	98.588	848	180.960
6	〃	20.361	75.029	863	81.461	61.116	15.461	254.291	88.974	97.280	1.057	187.311
7	〃	22.302	76.969	1.125	87.969	63.254	16.266	267.879	91.456	105.266	1.417	198.139
8	〃	27.139	75.578	994	83.549	66.733	23.372	282.415	108.619	106.657	904	216.180
9	〃	34.989	73.265	1.235	106.305	70.279	26.148	312.241	130.858	123.436	776	255.070
10	〃	37.350	76.458	1.347	123.870	72.765	28.569	340.359	154.507	159.312	1.071	294.890
11	〃	42.536	77.741	1.412	131.911	70.528	30.242	354.370	153.074	140.941	1.109	295.124
12	〃	43.862	86.706	1.036	131.562	67.071	35.403	370.640	146.769	139.246	848	236.863
	計	370.357	904.560	13.51	1,105.700	746.800	204.14	3,344.882	1,252.365	1,334.699	13.670	2,590.734



八尾郵便局

八尾郵便局預金狀況

(單位円)

種別	貯 金			振替貯金		爲 替		
	受 入	一人平均預金額	払 出	受 入	拂 出	受 入	拂 出	
昭和25年	新規口数 5.230	取扱口数	60.204	39.269	1.79	1.169	5.826	5.564
		金額	48,775.710	810,37,205.174	3,280.049	3,748.254	11,055.236	12,926.259
26年	新規口数 7.460	取扱口数	88.451	42.856	2,524	1.603	7.093	5.282
		金額	36,948.823	983,62,688.169	6,798.378	7,717.943	14,753.462	14,937.331
27年	新規口数 29.094	取扱口数	85.344	24.127	2.999	1.558	4.044	3.392
		金額	113,819.730	1,326,83,734.372	12,996.510	28,585.715	15,397.943	18,272.287

農業協同組合預金及貸付狀況

種別	年度	出 資 金			貯 金 高		貸 付 額	
		總 額	拂 込 額	積立金	受 入 額	拂 戻 額	貸 付 額	取 立 額
八 尾	昭和25年	1,263.400円	1,293.400円	4,957円	109,309.940円	90,443.581円	35,156.033円	25,579.369円
	26年	2,504.100	2,504.100		212,233.324	187,129.480	73,893.246	58,554.254
	27年	2,738.200	2,738.200	112,985	344,351.075	316,589.529	130,047.616	114,030.700
龍 華	25年	581.000	591.000	12.000	97,803.000	67,622.000	33,344.000	24,434.000
	26年	1,846.000	1,846.000	17.000	102,090.000	59,807.000	86,150.000	61,475.000
	27年	3,061.000	3,061.000	33.786	177,799.703	163,378.696	134,204.969	125,363.804
久宝寺	25年	851.700	175.000	616.375	33,076.963	32,030.275	14,730.132	11,042.276
	26年	1,258.100	295.000	941.579	50,794.327	41,760.981	17,632.653	13,287.350
	27年	2,096.500	2,097.500	83.616	69,532.800	61,603.300	25,937.760	22,794.540
大 正	25年	78.200	78.200	14.343	11,615.765	7,804.797	3,526.641	1,864.782
	26年	194.100	194.100		20,293.130	13,845.432	6,193.838	4,082.204
	27年	205.352	205.352		43,325.256	36,227.748	7,257.636	4,626.516
計	25年	2,774.300	2,097.600	647.680	256,805.668	197,950.653	86,756.806	62,970.427
	26年	5,802.300	4,839.200	958.579	385,415.781	302,542.893	183,924.742	137,398.808
	27年	8,101.052	8,101.052	230.387	635,018.840	582,799.273	297,447.981	266,865.560

第十四編 運輸通信

電報・電話取扱数	107
通常郵便物取扱数	107
月別乗降人員調（国鉄八尾駅）	108
同貨物発着状況（ 〃 ）	108
貨物取扱（ 〃 ）	109
月別乗降人員（近鉄八尾駅）	109
用途別ガス使用量（大阪ガス）	110
電燈、電力需要状況（関西電力八尾營業所）	110

出
5.564
6.259
6.282
7.331
8.392
2.287

頁
9円
4
0
0
4
6
0
0
2
4
6
7
8
0