

八尾市
市勢要覽

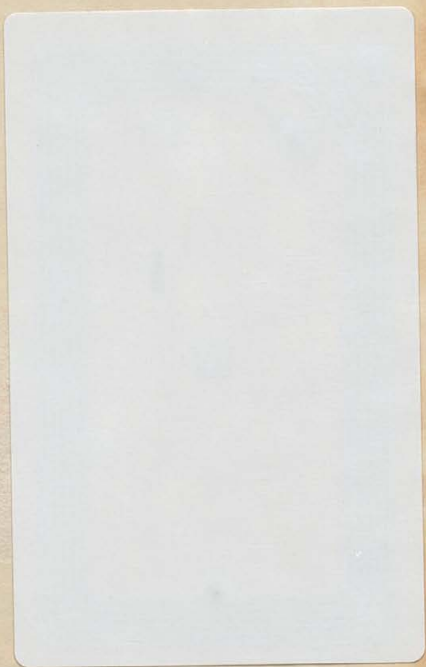
八尾市立図書館



117111617

9年版

.27







八 尾 市

市 勢 要 覽

昭 和 2 9 年 版



八 尾 市 役 所

21

14

廣東省

廣州府

1

2

3

4

5



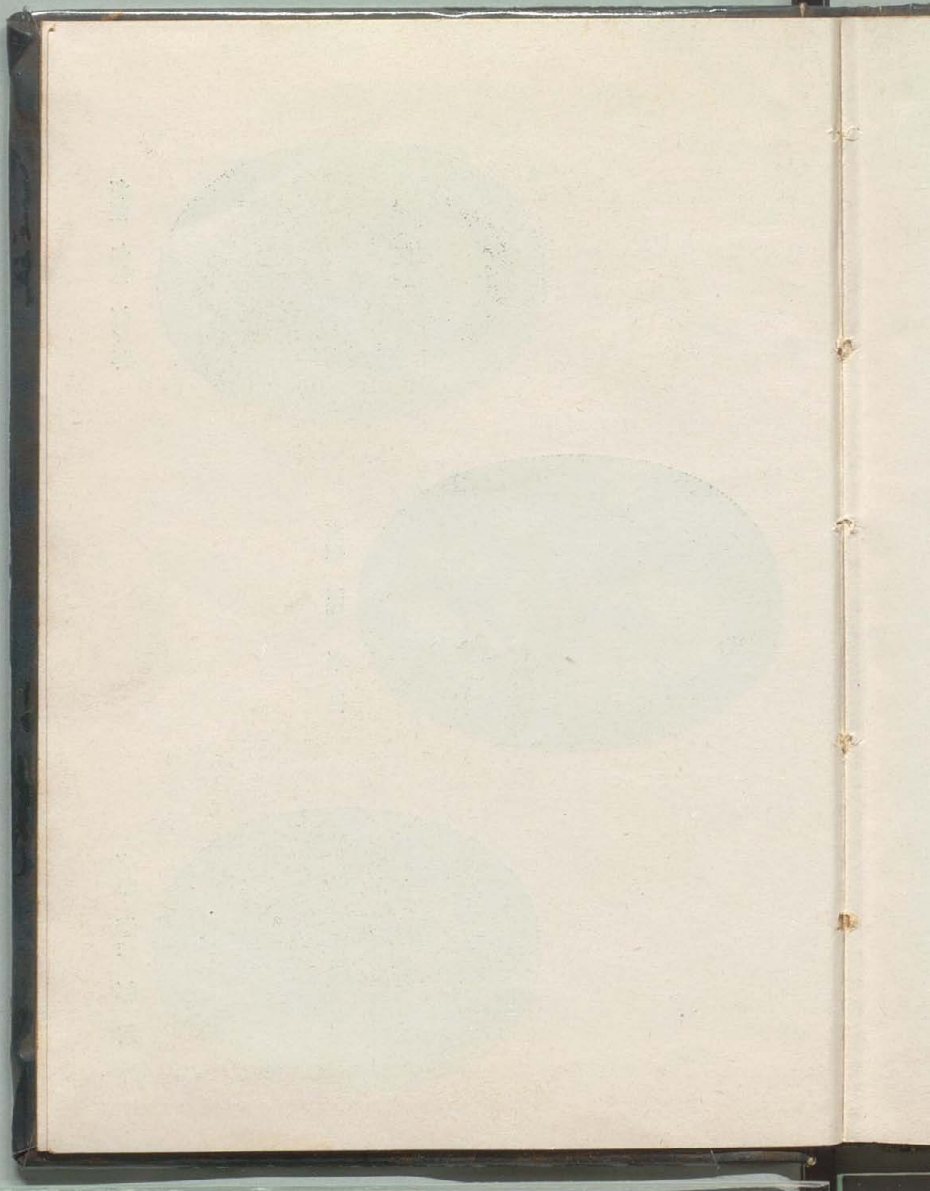
收入役 李倉 政治



市長 脇田 幾松



助役 古藤 敏夫

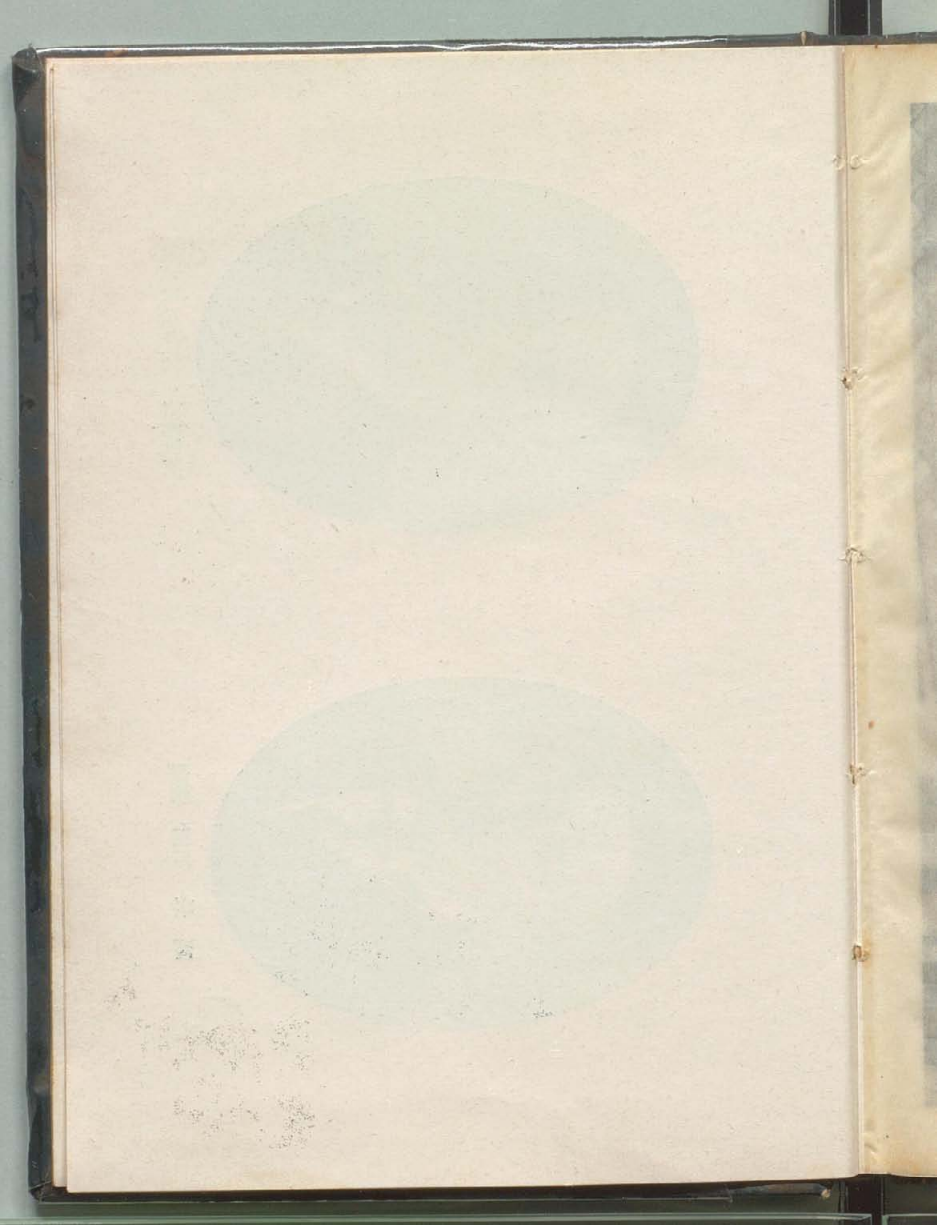


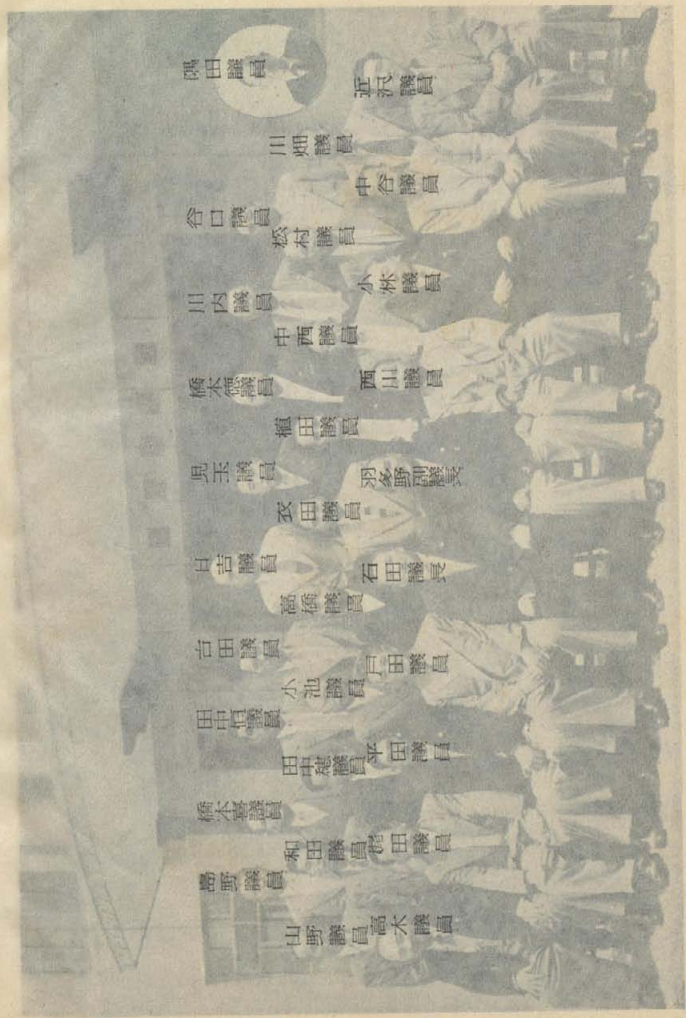


議長 石田 善硯



副議長 羽多野 與久





隅田議員

近況議員

川畑議員

中谷議員

谷口議員

松村議員

川内議員

小林議員

中西議員

橋本徳議員

西山議員

植田議員

児玉議員

羽多野議員

衣田議員

白吉議員

石田議員

高橋議員

古田議員

戸田議員

小池議員

田中議員

田中議員 平田議員

橋本喜議員

和田議員 櫻田議員

島野議員

山野議員 高木議員

市 議 會 員

山理籍員高木籍員

當理籍員

依田籍員海田籍員

熱木籍員

田中籍員
平田籍員

田中籍員

小峯籍員

岡田籍員

吉田籍員

高辨籍員

石田籍員

日吉籍員

芥田籍員

良王籍員

區邊原籍員

藤田籍員

熱木籍員
西山籍員

中西籍員

川内籍員
小林籍員

谷口籍員
森林籍員

中谷籍員

山根籍員

菅田籍員

桐田籍員



市 議 會 議 員

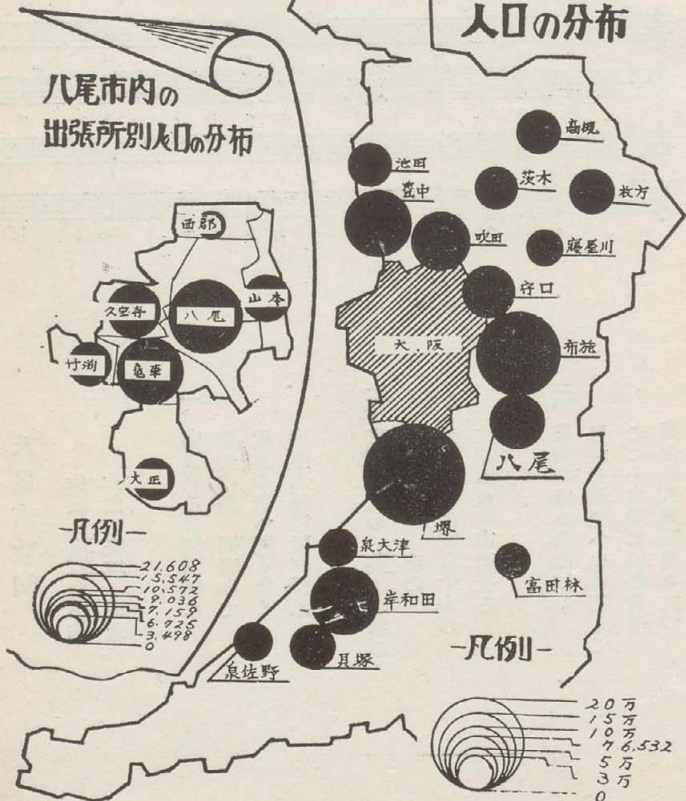
毒毒毒毒

民主の八尾市勇み立つ

大阪府下

衛星都市別 人口の分布

八尾市内の 出張所別人口の分布



目 次

総 説	
沿 革	1
位置及び地勢	1

土 地 人 口

面 積	3
免 租 地	3
市 有 地	3
民 有 地	3
人口の推移	3
市内各出張所別人口	4
月別出頭所別人口増加表	4
昭和28年度社会動態	5
自然動態	5
本籍人口及び戸数	6
戸籍事務取扱件数	6
住民登録事務取扱件数	6
本庁並に各出張所別 住民登録人口及び世帯数	7
外国人登録者数調	7

行 政

市議会機構	9
歴代議長	9
歴代副議長	9
市議会議員	10
委員会機構	11
市 機 構	12
文書受発件数	13
選挙有権者数	13
衆議院議員選挙	13
地方参議院議員選挙	13

財 政

昭和29年度一般会計歳入歳 出予算総計表 歳入の部	15
同 歳出の部	15
市税収入状況	16
市税内容の変遷	16

昭和28年度市税負担額平均	17
昭和27年度歳入歳出決算書	17
市有資産	18
昭和29年度特別会計総計表	18
第3回八尾市營 大阪競輪成績表	19
第4回八尾市營 同	19
昭和28年度組合競馬成績表	19

教 育

概 況	21
教育委員、教育長	21
学校所在地	21
学校基本調査結果表	
小学校の部	22
同 各種学校の部	22
同 幼稚園の部	23
同 中学校の部	23
同 高等学校の部	23
高等学校教職員数 (昭和29年3月10日現在)	23
同 生徒数(〃)	24
中学校教職員数(〃)	24
同 生徒数	24
小学校教職員数	25
同 生徒数(〃)	25
幼稚園教職員数(〃)	26
同 園児数(〃)	26

八尾市立公民館

沿 革	26
分 館	26
図書館蔵書	26
閲覧人員	27
公民館にける 諸会合と利用人員	27
移動公民館	27
公民館祭実施状況	27
友の会活動状況	28
青年学級	28

概
生
生
老
見
母
生
身
公
同
同
公
共
授
募
職

28
法
結
届
各
ツ
乳
火

沿
病
職
各
外
産

工