

第九編  
治安  
防災

東八聯 亦安 想災

市  
久生  
足  
寺  
用  
靈  
定

(派出所数 14)

連象

### 治 安 防 災

市警察の発足

八尾市警察は、昭和23年4月1日市制の施行に伴い旧八尾町及び龍華町久宝寺村の各自自治体警察を総合し、八尾市警察署として同年5月20日発足した。

発足当時の市警察の定員は旧八尾町警の29名、龍華町警の23名、久宝寺村警の11名、合計63名以て発足した。

昭和28年10月1日公安委員規則により次の通り決定。

警 別	警視正	警 視	警 部	警部補	巡査部長	巡査	計
定 員	1	1	4	8	11	78	103

公 安 委 員

警 察 長

次 長



### 経 済 取 締 状 況

違反対象物資	種別	検挙		行政処分		立件送廳		没収数量	買上数量	計
		検件数	挙人員	件数	人員	件数	人員			
米	穀	32件	30名	29件	27名	3件	3名	795 kg	1,584 kg	1,663.5 kg

遺失物及拾得物件

種別 件数	遺失		拾得		処分		
	遺失者渡	拾得者渡	満期失効市収入	保管中			
総件数	608	575	123	215	294,005.83	896	
通貨	200	225	25	112	287,513.73	418	
金額	684,313	153,419	82,833	88,050.70			155,750.27
物品	408	350	98	103	6,492.10	478	
点数	701	748	171	215			1,022

犯罪発生検査状況表

罪種別 区分	殺	殺	殺	強盗	強放	建	暴	傷	恐	脅	業務	窃	盗	詐	横	賄	贓	その他	計	
	人	人	人	内	屋	火	造	行	害	喝	上	屋	屋	欺	領	略	物	刑		
発生件数	1	2	1	2	7	1	13	12	4	2	7	68	314	351	98	24	9	11	24	992
検査件数	1	3	1	7	1		13	12	4	2	7	68	136	131	67	21	9	9	21	553
人員	男	3	1	6			10	5	8	2	3	71	65	58	40	16	20	9	23	391
	女	1	3	1	6		1	4					18	2				3		28
計	1	3	1	6			11	5	6	2	3	71	83	60	40	16	20	9	26	419

交通事故現況

区分 月別	件数	被害者			交通違反者			説諭	
		死	傷	計	件数	立件	行政処分		
1	4			4	4	126	25	2	99
2	4			3	3	213	23	3	187
3	2			3	3	211	20	1	190
4	3			5	5	236	39		197
5	4		1	3	4	353	30	2	321
6	4			3	3	143	30	1	112
7	3			3	3	348	40		308
8	4		1	3	4	283	8	2	273
9	8		1	7	8	119	8	2	109
10	5			5	5	325	36	1	288
11	10		2	8	10	223	25		198
12	5			5	5	486	46		440
計	56		5	52	57	3,046	330	14	2,702

自昭28年 1月 少年事件罪種別一覽表  
 至昭28年12月

罪 別 名	種 別		件 数	職 業 別							学 生 別			合 計	大阪地検送り	児童相談所通告 家庭裁判所送り	
	人	員		店員	工員	農業	交通業	人夫	建築業	其の他	小学生	中学生	高校生				其他
	男	女															
殺強強強強恐傷暴詐横賍過公公業管外小舢虞 人盜 未未 遂遂 傷盜 喝害 行欺 領買 死造 反害 及反 計年 年 姦 致 盜 物失 故致 違傷 職上 文書 務醒 選過 人登 取締 法犯 少少 合 計 計	1 2	1 2	44 2 13 1 4 2 2	41 2 12 1 4 2 2	3 1 1 4 1 2	14 1 4 1	1 1 1 1 2	1 1 1 1 1 2	1 1 1 1 1 2	1 1 1 1 1 1	3 2 1	3 1	44 2 13 1 4 2 2	44 2 13 1 4 2 2	1 2 31 111 174	1 2 44 13 1 4 2 2	31 32 111 111 174
174	159	15	9.29	114	7	147	19.19	226	174	111	31	111	174	111	31	32	

質屋營業

現在数	許可数	廢業数	公益質屋 (現在数に含まず)
2 4	1	3	2

中  
896  
418  
0.27  
478  
,022  
  
計  
  
992  
553  
391  
28  
419

證  
99  
187  
190  
197  
321  
112  
308  
273  
109  
288  
198  
440  
,702

質屋営業種

遊技場営業並風俗営業の業態調

種別	質屋営業種				遊技場営業並風俗営業の業態調				
	区別	許可数	更新許可数	廢業数	種類別	許可数	現在数	許可数	廢業数
衣類	30	4	7	1	撞球場		1		
美術品	1				チン		20	10	25
時計	8				麻雀		6	2	1
自写真	35	1		1	の雀				2
ミシ	3	2			の棋		1		1
道	1				の将		3	1	
皮書	5	2			の棋		1	1	
	19	2			的技		4		
	2				屋		4		
	5				所		1		
計	109	11	7	2	動遊		4		
					理屋		4		
					教授		1		
					計		41	14	29

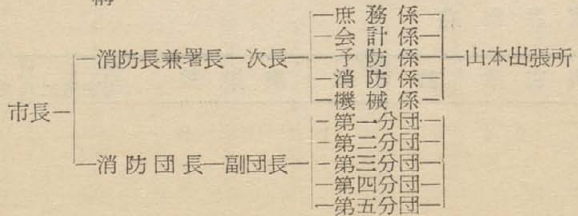
消 防

沿革概要

市の水火消防に関する業務については以前旧町村に於て消防組を組織し戦時中は警防団に改組され郷土防衛の重責を担つたのである、更に昭和20年6月29日大阪府告示を以て特設消防署区域となり昭和21年3月20日八尾消防署として近鉄八尾駅前に開廳したが、昭和23年12月消防制度の翻期的改革により完全に警察部門より独立し防災行政を担当、各自治体に委讓され八尾市一円を管轄八尾市消防署として発足昭和25年8月6日安中新廳舎に移り現在に至つた。

建坪 138.9坪 延坪 209.75坪 望楼 28M (本署に設置)

機 構



職員配置 (消防署)

署所名	職名					計
	消防署長	消防司令	消防司令補	消防士長	消防士	
本署	1	1	3	43	1	48
出張所	1	1	3	64	1	52
計						

(消防団)

団長	副団長	分団名	職名			計
			分団長	部長	班長	
1	3	第1分団	1	4	3	27
		第2分団	1	3	3	26
		第3分団	1	3	3	20
		第4分団	1	3	3	20
		第5分団	1	3	3	13
		計	5	16	15	106
						142

消防自動車及び消防ポンプの現況及配置

署所別	車別	配置						計
		司令車	ポンプ自動車	タンク車	ウェポン車	小型車	その他	
本署	署	1	2	1	1	1	1	7
	出張所		2				1	3
	消防団		1			2	3	6
	計	1	5	1	1	3	5	15

消防水利一覧

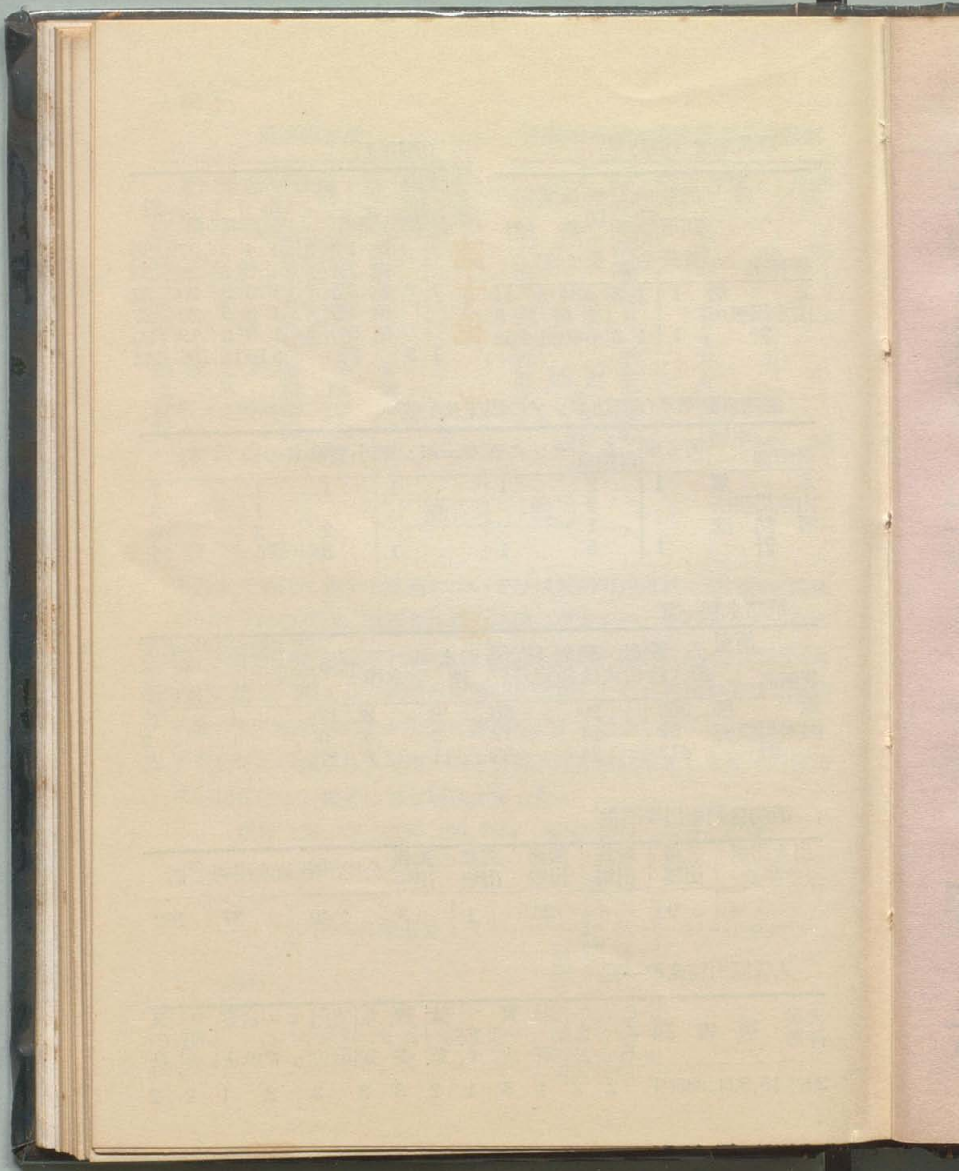
署所名	種別	水利							利用場所
		公設消火栓	私設消火栓	消防指定井戸	貯水槽	地貯水	溜池	河川橋梁常時使用可能	
本署	署	360	20	36	9	8	17	4	19
	出張所	52	14	17	2	0	0	1	3
	計	412	34	53	11	8	17	5	22

消防自動車出場回数

出火出場 (含事故)	応援出場	救護出場	演習出場	誤認出場	誤報出場	公用出場	給水出場	計
41	9	6	25	1	3	40	37	162

火災原因別度数一覧

火災件数	損害額	こんろ	かまど	取灰	焚火	マツチ	煙草	煙突	電気	油引	セロイド	自発	不明	その他
29件	15,924,885円	2	2	1	5	1	2	3	3	3	2	1	2	2





第十編  
水

道