

# 八尾市時報

発行所 八尾市役所  
編集者 行定金次郎  
印刷所 秀又社  
毎月1回(10日発行)  
発行部数 27,500  
定価 一部5円

## 7月17日から各地区で 隅から隅まで美しく 雨の日は延期します

本格的な夏の季節を迎え、例年通り七月十七日から各地区で大掃除を行います。恐い伝染病の予防のためにも、ぜひ、この機会に一軒残らず念入りに隅から隅まできれいに掃除をして下さい。

当日雨天のとき、大掃除に延期することには注意して下さい。当日の「こみ」は掃除地区内の集積場を立派に立てますから、その場所に必ず行って下さい。時間には午後三時までに、その後は各自のこみ箱に入れて下さい。

掃除の当日、係員が検査に行き、掃除済みを認めますから、見やすい場所に貼付けて下さい。

月日	区	城
7.17	日	西紀地区(老原、南老原を除く)
7.18	月	安中・波川・八尾
7.19	火	波川(一)・波川(二)・波川(三)
7.20	水	水櫃松・西・安中(一)・安中(二)・安中(三)
7.21	木	本町(一)・本町(二)・本町(三)
7.22	金	本町(四)・本町(五)・本町(六)
7.23	土	本町(七)・本町(八)・本町(九)
7.24	日	本町(十)・本町(十一)・本町(十二)
7.25	月	本町(十三)・本町(十四)・本町(十五)
7.26	火	本町(十六)・本町(十七)・本町(十八)
7.27	水	本町(十九)・本町(二十)・本町(二十一)
7.28	木	本町(二十二)・本町(二十三)・本町(二十四)
7.29	金	本町(二十五)・本町(二十六)・本町(二十七)
7.30	土	本町(二十八)・本町(二十九)・本町(三十)
7.31	日	本町(三十一)・本町(三十二)・本町(三十三)
8.1	月	本町(三十四)・本町(三十五)・本町(三十六)
8.2	火	本町(三十七)・本町(三十八)・本町(三十九)
8.3	水	本町(四十)・本町(四十一)・本町(四十二)
8.4	木	本町(四十三)・本町(四十四)・本町(四十五)
8.5	金	本町(四十六)・本町(四十七)・本町(四十八)
8.6	土	本町(四十九)・本町(五十)・本町(五十一)
8.7	日	本町(五十二)・本町(五十三)・本町(五十四)
8.8	月	本町(五十五)・本町(五十六)・本町(五十七)

### 七月二十日(二時~四時) 八尾市役所 人権擁護相談

とまごころ、八尾市役所、人権を犯されてお困りになったおられる方はご相談においで下さい。相談内容の秘密は厳守します。

### 災害防止対策

四十カ所を避難所に  
台風シーズンをひかえ、市では去る七月一日、非常警備班長会を開いて、災害の予防と対策について協議しました。この結果、非常警備隊が再編成され、災害の予防、予備集積、救護、伝染病予防、備蓄、災害状況の調査など、その分担当を明らかにしました。

### 7月30日で時効に 軍人恩給の請求

今までに軍人恩給の資格を持ちながら、まだ請求していない方は七月三十日で時効になりますので、この機会に請求される方は早く請求手続きをおとして下さい。

### 大和水練学園 例年通り近畿圏分限東北の修練

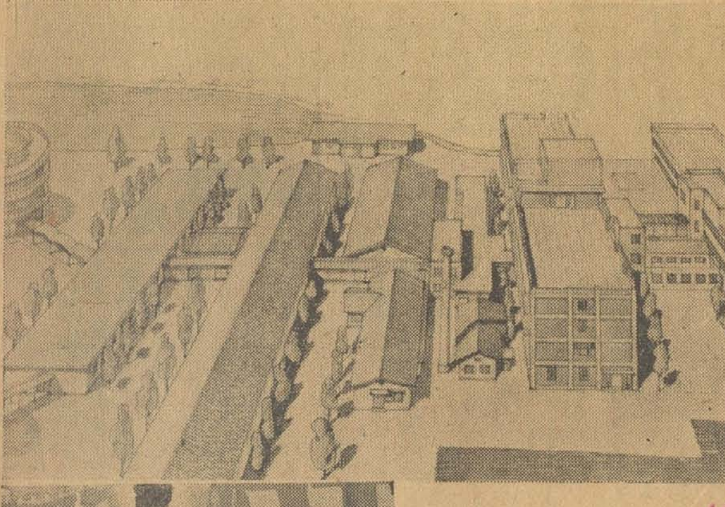
夏の間は水泳、水球、水銃、水銃大会など、幼少の児童が水泳大会を行います。今年に入り、十二人の少年が命を奪われ、市内でも三、四人の犠牲者を出しています。おと、去年府下で起きた水泳事故の犠牲者は七割までが幼少の子供です。可愛いお子さんを水泳から守るため、保護者、監督、指導者など、たえず注意を払って下さい。

### 水死事故をなくそう 府下で二十二名の犠牲

入選作決まる 水道週間 図画コンテスト

### 旧病棟を鉄筋四階に 市立病院の増改築工事

市立病院の増改築事業は、旧病棟の改築、増床と設備の近代化を進めてきたが、いよいよ本格的な工事にかかりました。地盤調査は六月十八日、病院本館前の女園敷地で市長、議長を始め関係者五十人が列席して、開工式を行い、即日着工しました。



市立病院完成予想図(上)と地鎮祭での市長の献金式

### 投票は7月15日 農業委員の一般選挙

農業委員の委員の任期が七月十九日で満了すると同時に、現在の大選挙区が四選挙区に改正されることになり、投票される方は、ぜひ選挙区をしっかりと把握して下さい。

### 求人案内

布製公共職業安定所では、次の通り求人案内をしています。ご希望の方は直接安定所へお越し下さい。

### 投票は7月15日 農業委員の一般選挙

投票は7月15日(土)午後7時から午後9時までです。

### この欄は、市民相談室で受けた相談の内から、一般的な内容をもつものを選び、市民のあらしを知っていただくために、皆さんの市政を築いてゆかため「市政の窓」です。



### 捕獲犬の「問い」飼犬が野犬狩りの作業員に捕獲されたらしい。餌でつないでいたが、知らない間にはずれ鎖もなくなっていました。犬を返してほしいのですが手続を教えてください。

【答え】野犬捕獲員が犬を捕獲するに備え、野犬の首に鎖を付けておきます。あなたは、まず抑留所へ行き自分の犬がどのくらいかを確認してから、市衛生課で飼犬登録料の領収書を受け取り、野犬登録料を納付して手続を完了して下さい。

### 投票は7月15日 農業委員の一般選挙

投票は7月15日(土)午後7時から午後9時までです。

選挙区	投票所名	投票区域
第一選挙区	山本幼稚園	上山本、中山本、下山本
第二選挙区	八尾小学校	八尾中野、小坂合
第三選挙区	用和小学校	西郷、東郷、庄之内、別荘、八尾、八尾、成法寺
第四選挙区	西郷小学校	佐藤、穴太、菅原
第五選挙区	順立寺	新家、西郷、堤合
第六選挙区	仏念寺	沼、太田北町、東田町、東田町、田中町、西川町、木ノ本、南木ノ本、東北木ノ本
第七選挙区	東郷青年会	横松、波川
第八選挙区	竜華中学校	太子堂、跡部、竹淵、魚井
第九選挙区	八宝寺中学校	久宝寺
第十選挙区	福万寺集会所	福万寺北、南、中、土之島
第十一選挙区	中安小学校	山畑、郡川、大塚、服部川
第十二選挙区	万福寺公堂	万福寺北、南、新家
第十三選挙区	北高安幼稚園	千塚、水越、大竹、善音寺、神立
第十四選挙区	南高安公民館	園部、相見、沼、共和、津井、小坂合、西町、教養寺、田内、黒谷
第十五選挙区	曙川小学校	八尾木、東三前、中田
第十六選挙区	志紀小学校	刑部、柏村、郡家、西郷、南老原、天王寺

