

八尾市時報

人権擁護相談

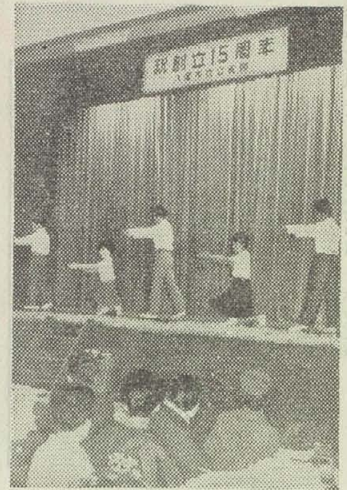
発行所 大阪府八尾市役所 編集兼発行人 池田 義彦...

人の動き 総人口 160,036 男 81,203 女 78,833...

区や府、市の行政についての苦情や相談は毎月8のつく日(土、日、祭日を除く)の相談日をご利用ください...

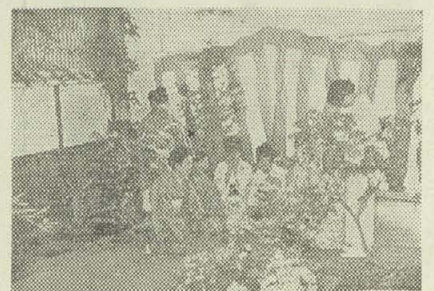
人権を侵害されてお困りの方はご連絡なくご相談にお越し下さい。とき 6月18日(水) 午後2時~4時...

公民館創立15周年 =市民ホールで多彩な催し=



市民ホールで記念行事「フォークダンス(左)と野点(右)」

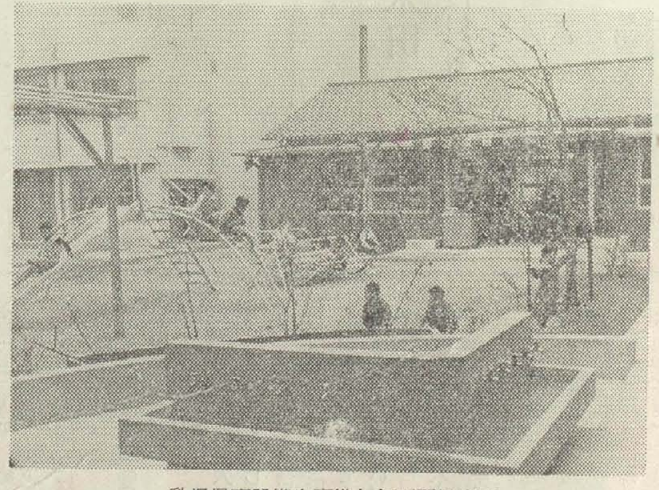
市立公民館の創立十五周年を祝う記念式典は今日(十五日)、午十時から市民ホールで行なわれまし...



式典は、市民会館の昭和に於いては、西村公民館長の公民館十五周年のあゆみ、大橋市長、日吉教育委員長のあいさつ、来賓の方々のお祝いのご挨拶とつき、八尾三曲会、青年団など関係団体の代表による二時間スピーチ、最後に恩賜青年学生による民謡「公民館の歌」、フォークダンス「みどりの大阪」で閉会しました。

充実した設備 西郡保育所完成

市立西郡保育所は、近々行なわれる予定の第二層屋新設工事で、千九百万円と府下でも有数の立派な移転することになり、昨年の移転が完了しました。



乳児保育設備も完備した西郡保育所

西郡保育所は昭和四年に西郡村立託児所として創立されたもので、その後の増築・増設、移転で施設、内容とも改善されてきました。

飼犬はつないで

このため「サンダーボルト」という噴射式薬剤を配置員に携帯させて、つないでいない犬から危険を防止するため使用するものになります。

窓

この欄は、市民相談室で受けつけた相談の中からも、一般的な内容をもつものを取り上げて市政のあらましを知っていただくための市政の窓です、相談室では市政に対する声をお待ちしています。

困った黒谷地区の夜間断水

「問」黒谷地区の夜間断水は、毎晩十時半から翌朝五時まで、水道が断水します。朝は子供の学校が早いため、お困りです。

夜間断水解消へ

「答」現在、高安給水地区には府営水道の受水により給水し、高所地区については、仮設の加圧ポンプで送水しています。

工事入札

「問」私は北町三丁目に住んでいるのですが、先日、菅原二丁目と北町三丁目の境界を流れる用水路を市の方で工事をしており、川床が掘り上げられた土が道路の上の山のように積み上げられています。

老人ホーム

「問」老人ホームの申し込みについて、お聞きしたいです。お申し込みの場所と申し込みの方法を教えてください。

「問」私は北町三丁目に住んでいるのですが、先日、菅原二丁目と北町三丁目の境界を流れる用水路を市の方で工事をしており、川床が掘り上げられた土が道路の上の山のように積み上げられています。

「問」私は北町三丁目に住んでいるのですが、先日、菅原二丁目と北町三丁目の境界を流れる用水路を市の方で工事をしており、川床が掘り上げられた土が道路の上の山のように積み上げられています。

「問」私は北町三丁目に住んでいるのですが、先日、菅原二丁目と北町三丁目の境界を流れる用水路を市の方で工事をしており、川床が掘り上げられた土が道路の上の山のように積み上げられています。

日本脳炎の予防接種



赤十字運動にご協力下さい

今年もまた、暑さと共に恐ろしい日本脳炎の流行期が近づいてきました。日本脳炎は、子供に多い急性伝染病ですが、昨年の流行期には、大人の患者も発生し、死亡率も非常に高く、一生を不具や白痴で終わらなければならない後遺症を残す恐ろしい病気です。

Table with columns for dates (e.g., 六月七日, 八月) and locations (e.g., 八尾市市民ホール, 八尾市公民館).

「申出」を今すぐに

補充名簿の登録

近い参院選挙

近々参議院議員通常選挙が行われ、選挙は国民の主権を行使する唯一の機会です。一人一人も投票しないよう投票しなさい。このほど公職選挙法が次のように改正され、補充選挙人名簿への登録は、申請制度が廃止され登録申請のみで行なわれることになりました。新しく選挙資格を得た方は、今すぐに申出の手続きを行なうべきです。

補充選挙人名簿への登録申請は本人に限ります。ただし、本人が申出にできないときは、その申出の事由についても最も精通している同居の親族が代人となることが出来ます。

申請資格
補充選挙人名簿に登録を申出できる人の資格は、基本選挙人名簿に登録されている日本国民で、次に該当する方です。

①八尾市に居住して、年齢が満二十歳に達した人。
②年齢満二十歳以上、八尾市に転入して、住所をもちにいたった人。

③基本選挙人名簿に登録された人。
なお、基本選挙人名簿に登録されていない方は、登録申請をすることが出来ません。

申出期間
今回の参院選挙については、選挙期日の公示の日(未定)の前日までに申出をしなければならない。この期限を過ぎると、十分な理由がある限り、受理できません。期日を過ぎても、八尾市選挙管理委員会に申し出て、二二八八八番に出向くことができます。

申出場所
八尾市選挙管理委員会(市役所四階)か、市の各選挙区事務所に入場券を配布した場所です。

申出料
申出料は、申請書に貼る収入印紙(収入印紙)の金額です。収入印紙は、申請書に貼る収入印紙(収入印紙)の金額です。収入印紙は、申請書に貼る収入印紙(収入印紙)の金額です。

早目に家屋の修理を

雨期に備えて、早目に家屋の修理を。雨期に備えて、早目に家屋の修理を。雨期に備えて、早目に家屋の修理を。雨期に備えて、早目に家屋の修理を。

市内で倒壊の恐れがある危険な家屋は、年々少なくなっています。早目に家屋の修理を。雨期に備えて、早目に家屋の修理を。雨期に備えて、早目に家屋の修理を。



市庁舎前に立派な花壇

八尾市連合青年会

八尾市連合青年会は五月一日から名称を連合青年会(柏倉信次会長)と改めましたが、これを機会に組織、活動ともに一新して、新しい時代にふさわしい青年のグループに生まれ変わろうとしています。

この日を、午前十時と午後二時から、安全協会、婦人会の方々にまじって大橋市長「アメ袋をくばる大橋市長」の言葉を聞き、各委員も決意を述べました。



庁舎前で草花を植える青年会の人びと

季節の健康

季節の健康。季節の健康。季節の健康。季節の健康。季節の健康。季節の健康。季節の健康。季節の健康。季節の健康。季節の健康。

展示小間の申込を 六月末まで産業課へ

展示小間の申込を 六月末まで産業課へ。展示小間の申込を 六月末まで産業課へ。展示小間の申込を 六月末まで産業課へ。展示小間の申込を 六月末まで産業課へ。

出品募集

出品募集。出品募集。出品募集。出品募集。出品募集。出品募集。出品募集。出品募集。出品募集。出品募集。

委員会役員も決る

委員会役員も決る。委員会役員も決る。委員会役員も決る。委員会役員も決る。委員会役員も決る。委員会役員も決る。委員会役員も決る。委員会役員も決る。



アメ袋をくばる大橋市長

身障者手帳の交付など

身障者手帳の交付など。身障者手帳の交付など。身障者手帳の交付など。身障者手帳の交付など。身障者手帳の交付など。身障者手帳の交付など。身障者手帳の交付など。身障者手帳の交付など。

身障者手帳の申請

身障者手帳の申請。身障者手帳の申請。身障者手帳の申請。身障者手帳の申請。身障者手帳の申請。身障者手帳の申請。身障者手帳の申請。身障者手帳の申請。

手続案内

手続案内。手続案内。手続案内。手続案内。手続案内。手続案内。手続案内。手続案内。手続案内。手続案内。

身障者手帳の申請

身障者手帳の申請。身障者手帳の申請。身障者手帳の申請。身障者手帳の申請。身障者手帳の申請。身障者手帳の申請。身障者手帳の申請。身障者手帳の申請。

手続案内

手続案内。手続案内。手続案内。手続案内。手続案内。手続案内。手続案内。手続案内。手続案内。手続案内。

身障者手帳の申請

身障者手帳の申請。身障者手帳の申請。身障者手帳の申請。身障者手帳の申請。身障者手帳の申請。身障者手帳の申請。身障者手帳の申請。身障者手帳の申請。

手続案内

手続案内。手続案内。手続案内。手続案内。手続案内。手続案内。手続案内。手続案内。手続案内。手続案内。