

### 市民憲章

わたくしは八尾市民は

1. 若い力をそだてましよう。
1. あたためた心でまじりましよう。
1. みどりのまちをつくりましよう。
1. 文化財をたいせつにましよう。
1. 働くよろこびにましよう。

# 八尾市時報

昭和40年9月20日 第295号

人の動き  
総人口 162,029  
男 82,084  
女 79,945  
世帯数 42,093  
面積 41,255km<sup>2</sup>  
40年8月1日現在

編集兼 平尾 達夫  
発行人  
印刷所 サンケイ印刷社  
株式会社  
発行部数 43,000

## 秋を飾る市民文化祭

### バレエ舞踊で開幕

#### 展示作品などを募集

文化の秋をかざる市民文化祭は今年も十一月三日の「文化の日」を中心に美術展、菊花展など多彩な催しが行なわれることになりました。

この文化祭は市民の方々が日頃、家庭での余暇やサークル活動で習得された作品、芸術を愛する方々から集めていただくことと開催されるものです。各部門とも広く日頃の腕前、力作を募集していただきます。一人でも多くこの文化祭に参加され、楽しく、盛大な発展に努めましょう。

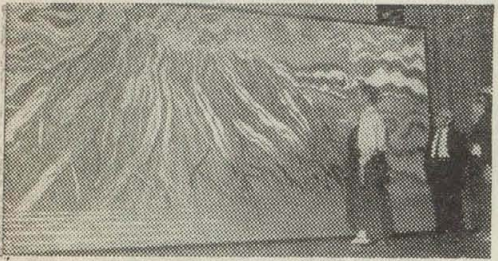
部門、日種、作品募集など二部 民ホール、安積、法村、友井の三をのぞいて次のように決まりました。パレイドが参加。

【展示の部】  
美術展 十一月七日～十一日、民ホール。市内各地区の婦人会代表によるものです。作品の募集は、本紙募集欄をご覧ください。  
華道展 十一月十四日～十六日、民ホール。市内の華道文化連盟の会員の方々の作品を展示します。

菊花展 十一月一日～十三日、光寺境内。市内の菊友会会員や愛好者の参加が期待されます。一般市民の方で応募を希望される方は公民館までお申し込み下さい。

【芸能の部】  
パレエ舞踊会 十月十七日、市立労働会館。出演希望者は曲目まで公民館へお申し込み下さい。

### 長寿 おめでとう



これに先立って十三日、大橋市長は市内の男女各々の最高齢者を訪問し、毛布やひざ掛けを贈り、いつまでも長生きして下さいと激励しました。

男子最高齢者大竹の太五郎さん(94)は昨年市長の訪問を受け、「来年また元気でおいしくしゃべり市長と約束しましたが、言葉とお祝い気な家で市長を迎え、長い人生経験談に楽しいひとときを過ごし、「いつまでもお祝いで」とお祝いの毛布が贈られました。

女子最高齢者は北本の穂元さん(94)さん。孫さん二人にこまれ、目も耳も足も達者。今でもお通夜市に一人で出かけることが元気で、唯一の楽しみはお参りのこと。「百歳以上までまた頑張りましよう」とニコニコと語っていました。

また、祝祭式の会場を飾った舞台装置は市内在住の岡田和成さんの指導で社会議員が製作したもので桜島を題材にし、活火山のよつばつまで活躍して下さるという意味、見事な出来栄に会場のおこしめを喜ばせました。



【上】祝祭式の会場を飾った舞台装置。【下】女子最高齢者穂元さんをお慰問する大橋市長

### バス 路線 延長などを検討

#### 第14回行政協力協議会

第十四回大阪、八尾両市行政協力協議会は今日午後二時から八尾市市長公館で開かれました。今回は両市協議会役員改選後初の会合で、まず両市新委員の紹介が行なわれ、大阪市側から前回以後の経過報告、引きつづき、八尾市側から次のような要望が出され討議されました。

▽市バス、地下鉄 大阪府バス路線、平野町から太字公園間の延長を早急に実現してほしい。

また地下鉄の八尾市内の乗り入れを早く計画決定してほしいと要望。

### 狂犬病 飼犬はつなごう

#### 来月18日から 予防注射

市内には犬を飼っておられる方が多いのですが、飼主や家族にとっては可愛いペットであり、たのしむべきペットであり、犬の飼育に責任をもち、犬を飼うには、狂犬病予防注射と飼犬登録を次のとおり行ないます。近頃の会場でお受け下さい。

▽飼犬登録手数料 三〇〇円  
▽予防注射手数料 二二〇円  
日時、場所は次のとおりです。  
時間は午前十時から午後三時半まで。○印午前中、●印午後。

▽十月十八日(月) ○曙川出張所、高安出張所 ●志紀田井中出張所、高安出張所、志紀田井中出張所、地方事務所(十九日(火)お知らせ下さい)。

### 愛の献血運動 にご協力を

生死の境となる手術の場合、どうしても必要な輸血。この貴重な血液は金銭で売りに買えるものではありません。あなたの愛の献血が尊い人の生命を救うのです。八尾市赤十字奉仕団ではいま献血運動を行なっています。満十六歳から六十五歳までの方で、献血くださる方は、近くの奉仕団長(自治振興委員)にお申し入れください。なお、献血していただいた方には近親の方々に輸血の必要がある場合特にご便宜を計ります。

### 贈りもの

老人ホームへ

老人ホームに次の方々から温かい贈りものをいただきました。厚くお礼を申し上げます。(敬称略)

○南高安中学校、竹淵出張所 ●信貴山口出張所、電華出張所 二十日(水) ○太田八幡神社内、西郡出張所 ●大正中学校、北山小学校 二十一日(木) ○日出市場前用和小学校 二十二日(金) ○久宝寺中学校、八尾中学校 二十五日(月) 市立労働会館 二十六日(火) ○白鳥幼稚園、山本球場 二十八日(木) 志紀児童遊園内(清友幼稚園) 二十九日(金) 山本小学校 三十日(土) 安中小学校 三十一日(日) 八尾市役所。

なお、飼犬が死したり、行方不明のときは市役所保健課までお知らせ下さい。

## 秋の美術展 作品募集

搬入日は11月  
2・3の両日

今年の市民文化祭は十一月十七日から行なわれますが、この行事の一つとして美術展を開催します。展示作品は市民の方から募集します。募集要領は次のとおりです。募集要領は次のとおりです。

会期 十一月七日から十一日まで  
作品の搬入 十一月二、三日の午前十時から午後四時まで、市立公民館まで。

出品資格 八尾市民またはこれに準ずる十五歳以上の者。

体裁と制限  
絵画 洋画五十号以内、日本画二号以内、商業美術全紙以上。いずれも額にはるか表装のこと。  
一人二点以内。

書道 四平方以内、枠張または軸表装のこと。  
写真 単写真に限る。白黒四ツ切以上全紙以内。  
手芸 刺しゅう(フランス、スエーデン、日本、リボン)、人形(くるみ、桜、日本、フランス) ロケット(布地または皮地) いずれも一人三点以内。

彫刻 一が以内  
応募作品は審査のうえ、入選作品を陳列します。入選作品のなかから審査し、優秀作品には賞が与えられます。

