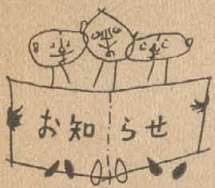


わたしたち八尾市民は
1. 若い力をそだてましょう。
1. あたためてまじわりましょう。
1. みどりのまちをつくりましょう。
1. 文化財をたいせつにしましょう。
1. 働くよるごびに生きましょう。

人の動き
総人口 169,802
男 86,043
女 83,759
世帯数 44,431
面積 41,255km²
41年4月1日現在

編集兼 平尾 達夫
発行人
印刷所 サンライ印刷
株式会社
発行部数 44,000



市立病院の歯科診療が廃止されます

市立病院の歯科診療は、担当歯科医師が退職したため3月から休診していましたが、料の性格上、入院患者も非常に少ないので、入院治療を基本とする病院本来の立場からこれを機会に4月から歯科診療を一応廃止することとなりましたのでご了承下さい。

保育児を募集しています

市立西郷保育所では、次のとおり保育児を募集しています。希望者は福祉事務所か西郷保育所までお申し込み下さい。

入所できる方 満1歳から満3歳まで(7月1日現在)の児童で、母親が仕事や病気のために子供の面倒がみられない家庭の方です。

申込みの期日 来月20日まで
募集人員 30名
なお申し込みのときに、印鑑をご持参下さい。申込用紙は申込窓口にて備えてあります。

人権擁護相談は5月18日

交通事故による人命の軽視、公害によって生活がおよびやかされたり、不当な暴力に対する泣き寝入りなど人権がおかされたときには、人権擁護委員にご相談下さい。
とき 午後2時から4時まで
ところ 福祉会館2階
相談の秘密はかたく守ります。

小児マヒの生ワクチン

該当者 昨年10月に1回目の生ワクチンを服用した人
▷昨年7月1日から今年1月31日までに生まれた人
▷1昨年11月1日から昨年1月31日までに生まれた人で、10月に2回目の生ワクチンを服用できなかった人。

日時と場所

- 9日(月) 清友幼稚園、曙川出張所、八尾団住宅集会所
10日(火) 竹淵小学校、大正小学校
11日(水) 竜華小学校
12日(木) 隣保館、用和小学校
13日(金) 安中中学校、久宝寺中学校
16日(月) 志紀中学校、八尾小学校
20日(金) 八尾幼稚園
いずれも午後1時半から3時まで

昭和41年度予算表
Table with columns: 本年度(億万円), 前年度(億万円), 比較(億万円)
Rows: 市有施設交付金, 市有施設交付金, 市有施設交付金, etc.

30億(一般)の台所

昭和四十一年度の当市予算案は、去る三月に行なわれた三月定例会で可決されました。本年度、一般会計の予算総額は二十億七千九百九十九万九千九百九十九円と、昨年度よりも約35%多い大型種別予算...
民生関係
衛生関係
産業関係
教育関係

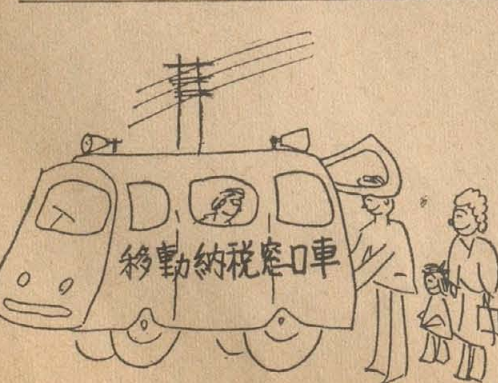
道づくり昨年の二倍
教育施設にも重点配分

同和教育月間を新設
記念行事 講演会や作文募集
五月三日の憲法記念日にちなみ、五月を同和教育月間と定め、八月を建設月間と定め、八月を建設月間と定め、八月を建設月間と定め...



朝のいちごで名高い、当市特産いちごは、この頃が最もおいしい時期に入ります。今年も平年並の出来栄で、みなさんのご家庭へもふんだんに目見えしていることでしょう。
恩智イチゴ最盛期
恩智の農家では、この頃いちごの収穫が始まり、朝、暗い間に収穫して、市場に出荷しています。恩智いちごは、夕方頃のが新鮮なものが得られるようです。写真は最盛期を迎えた恩智のいちご畑。

納税の窓口があなたの町へ出張します.....



■ 今月25日は固定資産税第一期分の納期限です。市税の納税に移動窓口車をご利用下さい。
移動窓口車は皆さんのお近くの市場などの前でお待ちしていますから、お買物のついでにお寄り下さい。
日程
5月18日(月) 中野荘住宅吉松医院前
24日(火) 〇日ノ出市場前
25日(水) 〇安中市場前
26日(木) 〇太田八幡宮
27日(金) 〇志紀東宝前
28日(土) 〇斎振住宅公園
30日(月) 〇東山本六丁目住宅
31日(火) 〇佐堂町杵築神社前
6月1日(水) 〇八尾児童公園

気軽にご利用下さい

学成級人

「市民の手で、みんなに美しい音楽のハーモニイを」と、昨年音楽家の養成が第一です。

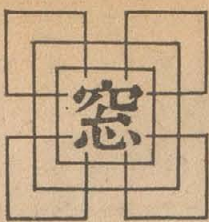
音楽(吹奏)講座を開きます

23日から受講生募集

未市民音楽団を設立しようとの呼びかけが、一部の市民から起りました。

余田の浄財を基に、その出発点として、成金級に吹奏楽の講座が開かれることになりました。音楽団を結成するには熱心な音楽家の養成が第一です。次に楽器が問題です。この二つの大きな障害があるため、市民音楽団を持つにはほんの数えるほどしかありません。

▼受講資格(1)市民が市内に勤務している方。(2)年齢15歳以上25歳までの方。(3)男女、学歴は問いません。▼費用(1)テキスト代など実費のみ。(2)申し込み料五千三百円から二千八百円まで。市立公民館で午後五時まで。市立公民館で受付。



窓

【問】「私はいつも東和町交差点を通っているのですが、同交差点は交通量が非常に多く、歩行者にとって、危険の上もなごうです。至急に信号機を作ったたくまじ希望します。」

わたくしたちの要望

【答】「私はいつも東和町交差点を通っているのですが、同交差点は交通量が非常に多く、歩行者にとって、危険の上もなごうです。至急に信号機を作ったたくまじ希望します。」

善意を集める赤十字

募金運動にご協力を

5月1日～30日

五月一日から赤十字運動が始まっています。この運動は、国内内外を問わず、災害時の救援や疾病の予防、その他社会のためのもので、一人でも多くの人々が、私たち町の全員が赤十字の社員となって、この奉仕活動を推進し、全国、全世界の人々も輸血が必要で、この貴重な便益を計ります。

高校生に奨学金

出願は十八日まで

この奨学金の支給対象者は次の要約に於いて出願手続きをして下さい。

- 出願資格
 - (1) 当市民の子弟で、高等學校に在学する生徒
 - (2) 学業が優良で、性行も善良であり、また身体的健康なもので、経済的理由で修学困難な生徒
- 給付額
 - 年額、一万二千円
 - 給付期間
 今年四月から一年間
 - 出願書類
 奨学生出願用紙、今在学する学校長からの推薦書

建設部

(その2)

2. 土地改良事業について
総括で述べたように、土地改良事業は、重要なる事業は収益者が事業費の百分の三十五を負担し、補助対象とならない事業は、地元が事業主体となり、市は予算の範囲内で、工事費の百分の四十を補助することとされている。納入の方法、納入時期あるいは未納の際の手続などについては全額納入されていない。従って、取扱いが同一性を欠いている。

(1) 負担金台帳は作成されているが整理は非常に不十分である。(2) 設計変更等は府の補助金等の関係から工事金額に変更を生じた場合、当然地元負担額が増減があるが全額それらに関する記録はなかった。(3) 台帳にも請求書と請求書とを照合する事業によって五回督促状を発し、最初の三回は一五九千九百円の請求書を出し、四・五回は一五七八〇〇円を請求していた。またある工事の請求には、未納分を督促すべきところ既に納入された額について二回も督促していたものがあつた。

恐るしいプロパンの爆発



プロパンガスの事故による火災が、毎年多くなっています。これは近ごろ家庭用自動車の燃料、工業用などにプロパンガスが広く使われているために事故が急激にふえたものと思われ、プロパンガスに引火すると爆発が起り、非常に早く燃え広がります。市ルプや器具の栓を完全に締めまじやが、このガスが燃焼事故が起り、数人が大けがを受けています。このガスが燃焼事故が起り、数人が大けがを受けています。このガスが燃焼事故が起り、数人が大けがを受けています。

忘れず元栓の点検

危険なゴム管の老化

プロパンガスの事故による火災が、毎年多くなっています。これは近ごろ家庭用自動車の燃料、工業用などにプロパンガスが広く使われているために事故が急激にふえたものと思われ、プロパンガスに引火すると爆発が起り、非常に早く燃え広がります。市ルプや器具の栓を完全に締めまじやが、このガスが燃焼事故が起り、数人が大けがを受けています。このガスが燃焼事故が起り、数人が大けがを受けています。

史跡めぐり

高安の里の巻

高安の里の巻
高安の里の巻は、石地蔵の前二つ茶屋は、神立の十三峠道のつぼがあらって、こんこんと清水が湧き出ている。俗に弘法大師が、昔ここに清水を湧かしたと云う。弘法大師が、昔ここに清水を湧かしたと云う。弘法大師が、昔ここに清水を湧かしたと云う。



業平伝説で有名な茶屋辻

訂正

前号交通事故の被害者の方への記事におおきく見出しに「死者に百五十万円」「傷害者に五十万円」とあり、現在は「死者に百五十万円」「傷害者に三十万円」です。訂正します。

水呑地蔵

神立から十三峠道の七曲りの急坂を登った東方山腹にある。立派な地蔵堂の間に小さな石灯籠が、神立の玉祖神社の社名に記されている。

十三峠 嘉永三年庚戌四月

豆辞典

議会の請願受理権 市民が市政に参加できるのは、選挙だけではありません。

議会だより

昭和41年5月5日 第37号

八尾市時報付録

編集 議会だより編集委員会 委員 木田 梅吉・坂東 六郎

市政相談所を

利用できる 町るい 暮らしよい八尾市をつくるために、市政相談所を設けています。

41年度 予算51億を可決

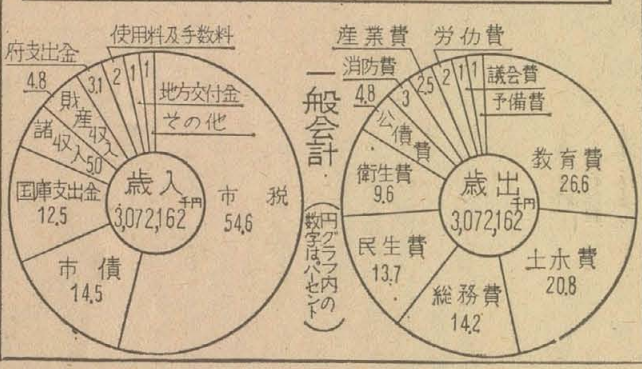
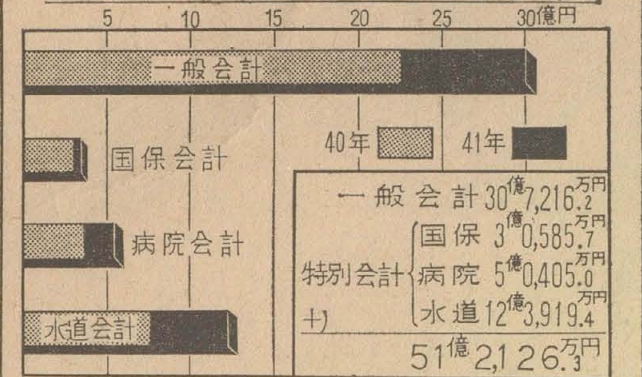
生活保護法制度再検討など決議

四十年度の市政方針を決定し、予算案等を審議する市議会三月定例会は、三月十日から二十八日まで、十九日開かれま

3月定例会

新年度は、いわば大橋市長の任期の最終年度にあたり、市政の総仕上げとして、重点事業をすすめるための、総額五十一億二千二百六十三万三千円の各経路予算を

グラフで見る41年度予算



基準・要領の改定

生活保護法 母子心中事件で要望

ことし一月着振野で発生し、協議を重ねました結果、三月十日た被保護世帯の母子心中事件につ

中国展の成功と訪 朝旅券交付も決議 四月五日建設委員協議会

駅前整備の根本的な計画を樹立せよ 調査費を組み合わせよう

固定資産税を軽減 する意思はないか

市営住宅を大量に建設せよ

経営の合理化対策たす

全市の下水道計画の見通しはどうか

友誠会代表(御内幸次郎議員)

市内全線の下水道を完成させるには、二百億円近くの工費がかかる

市営住宅を大量に建設せよ

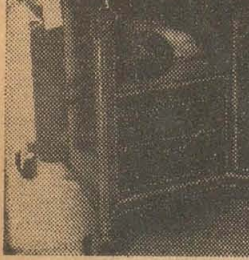
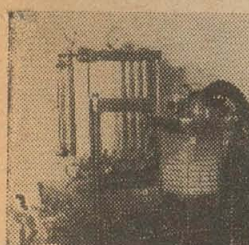
公明党代表(熊倉幸三議員)

市営住宅の建設は、年間で約二千戸にすべき、これは燃石に水である

経営の合理化対策たす

市立病院会計

ついで、去る三十九年五月に化するよう受入れについて内部の出された、病院財政再建審議会



市立病院会計 経営の合理化対策たす



遊び場 プレゼント 地元の方々の協力で四月から久宝寺に開設

市営住宅を大量に建設せよ

経営の合理化対策たす

市立病院会計

経営の合理化対策たす

