

市民憲章

わたしたち八尾市民は
1. 若い力をそだてましょう。
1. あたたかい心でまじりましょう。
1. みどりのまちをつくりましょう。
1. 文化財をたいせつにしましょう。
1. 働くよるこびに生きましょう。

八尾市時報

昭和41年7月20日 第315号

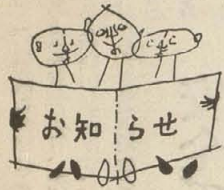
昭和24年10月10日
第三種郵便物認可

人の動き
総人口 173,656
男 88,022
女 85,634
世帯数 45,816
面積 41,255km<sup>2</sup>
41年7月1日現在

発行所 大阪府八尾市役所

編集兼 平尾 達 夫
発行人
印刷所 サンケイ印刷
株式会社

発行部数 46,000



ツベルクリンの接種をお忘れなく

結核にかからないようにツベルクリンの接種をうけて下さい。二日後に陰性が陽性かをみて、陰性の人にはBCGの予防接種を行ないます。

Table with columns: 接種日 (Vaccination date), 判定日 (Judgment date), ところ (Location). Includes dates like 20日 (水) and locations like 山本労働会館 (Yamamoto Labor Union Hall).

時間はいつでも午後1時30分から3時まで

学校給食の調理員を募集しています。

教育委員会では市内の学校園給食の調理をしていただく方を募集しています。希望者は履歴書、写真を持って8月10日までに教育委員会へお申し込み下さい。

資格 年齢35歳までの健康な女性で、市内に在住する保証人2名の有る方(義務教育卒業程度)。経験は問いません。

待遇 25歳以上で月額1万7千円程度、他に通勤手当(最高千9百円まで)がでます。

人員 4名

労働会館分館で一周年記念行事

開館一周年を迎えた労働会館分館で次のとおり記念行事を行ないます

▶記念夏期講座=8月3日、午後6時から「憲法と民主主義を中心とした諸問題」黒田一氏(大阪大教授)

▶夏期フォークダンス講習会=7月26、28、30日、8月2日と4日、午後6時から8時30分。

▶メーデー写真展=7月26日から31日まで、午前9時から午後6時まで。

参加希望者は、分館(植松町五丁目)へお申し込み下さい。

大掃除の日程表

Table with columns: 月日 (Date), 曜日 (Day of week), 区 域 (Area). Lists dates from 7.20 to 8.12 and corresponding areas like 植松町, 安中町, etc.

老人ホームに次の方々から温かい贈り物をいただきました。厚く御礼を申し上げます。(敬称略)
贈りもの 衣類(梅久吉(木ノ) 団八尾教会(栄町)
川崎ツツ子(城東区)
以上六月分

敬老金を申請しましょう

来月1日から受け付けます

敬老金は、毎年九月十五日「敬老の日」に、市内に住んでおられる八十歳以上のおとしよりへ敬老金をお贈りしています。この敬老金は、本人が扶養義務者の申請によってお贈りするもので、次に該当される方は、忘れず福祉会館(光南町電気公社南側)か各出張所、市役所市民相談室へ所定の申請用紙に氏名、住所、生年月等を記入、捺印して申請して下さい。

家の内外を清潔に 殺虫剤は無料で配布

この一年間にたった二回、ゴキブリやホコリを家庭から洗い落して、サッパリした気持ちでこの夏をすごしたいものです。長かった梅雨も明け、カラッと晴れ上がった青空に、暑い夏の日差しが照りつけています。この大掃除の日、梅雨の湿気やカビをとり、家のすみずみに乾燥した空気をいれて大掃除をしましょう。

さあ夏の掃除です

大掃除で出たゴミは、別表の日、さいまようお願ひします。指定程(河津、亀井)の一部の地区は、日が雨天のときは中止。代替日は19日(日)で集約にまわります。当日、ゴミを出していただく場所の日で、雨になるかどうかかわらぬに、赤旗を立てますので、そのときは、市の広報車で連絡して下さる。

家の内外、とくに不潔なところは、念入りに掃除して下さい

▼便所・洗面に殺虫剤をまく。殺虫剤は、掃除の日、午前九時(日)から午後五時(日)まで、適当な場所から十二時まで、適当な場所から無料でお渡しします。この薬剤は原液(オルト乳液)です。この薬剤は原液(オルト乳液)です。この薬剤は原液(オルト乳液)です。この薬剤は原液(オルト乳液)です。

大阪バス路線に新しく阿倍野太子線が開通

大阪市バス路線に新しく阿倍野太子線が開通しました。これは大阪市との行政協定で、当市から強く要望されていたもので、これまで太子堂付近から大阪へ行くには近鉄バスしか無く、不便な状態でしたが、この路線の開通で新しく一日40往復のバスが運行することになりました。

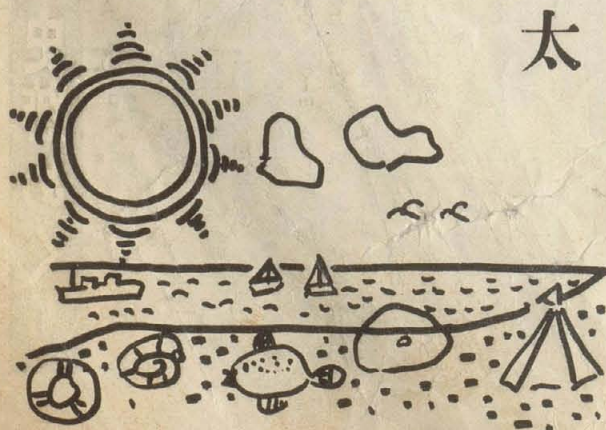
アメリカの退治法 シロトリ

最近、市内でアメリカシロトリなどの害鳥が繁殖しています。この害鳥は小さな白い鳥の一種で、サクラ、アザミ、アサガオなどの花を食害します。シロトリの退治法として、DEPP剤が有効です。

太陽と海で体づくり

三重県鼓ヶ浦海水浴場 8/11.12.13

■大阪市との行政協定で毎年開設... 保険課では、国民健康保険に加入されている方々に水のきれいな伊勢湾の鼓ヶ浦海水浴場(三重県鈴鹿市寺家町)で海水浴を楽しんでいただくため「海の家」を開くことになりました。
■参加されるみなさんへ... 申し込みの受け付けはすでに定員になりましたので打ち切りました。悪しからずご了承下さい。今回は1日に2往復しますので1...と2班とに分かれて乗車していただきますから、各自、集合時間と場所を厳守して下さい。
第1班の方=午前7時市役所前集合。八尾駅7時49分発。帰路八尾駅着17時18分。第2班の方=午前8時市役所前集合。帰路八尾駅着18時19分。



# 交通事故を無くそう 今年すでに624件

近ごろ、市内の自動車の交通量、十六日に一人が死に、一日に増加の一途をたどっています。二、五人がケガをしていることに、これと共に交通事故も大幅にふえています。毎日、けがをしたり、死んだりする人が続出してはいます。今年一月から六月までの事故と昨年同様に比較してみますと、件数で昨年の五九〇件から六四四件へと三四件今年の方が多くなっています。おなじように死者でも八人から一人、傷者で三〇九人から四六二人と全ての面で増加している数字から、市内では、行者が安心して横断歩道を渡る一日平均三、四件の事故が発生しているといえます。

これは横断歩道での運転者の注視が十分でないために起っているといわれています。わすかの時間節約のために違反を繰り返す方が多く、横断歩道を渡る際は、必ず一時停止をしましょう。また、歩行者も横断歩道を渡る時は必ず手をはたき、安全を確認してから渡りましょう。

忘れられない横断歩道

忘れられない横断歩道

忘れられない横断歩道

## 花火遊びに水の用意

### 蚊取線香にも油断なく

**家庭内にも危険がばい**

今年もようやく本格的な暑さが、やってきました。この暑さとともに火の取扱いが粗雑になり、市内でも夏という季節感から、つい忘れがちな火の危険が再び増加しています。

蚊取線香の火からたびたび火災が起きています。線香の受け台は不燃性のものを使い、ふん、カーテンなど燃えやすいものから離して使しましょう。

殺虫剤のスプレーの中には、灯油やプロパンガスなど燃えやすいものが入っています。散布したところからでも火の気があると引火しますので注意しましょう。

マゼルロイドや油布などを、倉庫や納屋の隅に放っておくと、暑さで自然発火を起すことがありますので、早目に安全処理をしましょう。

プロパンガスの火災は爆発的に起り、燃え広がるのが早く、またたきまじり火災となる例が多いので、容器のバルブやゴムと金属管部の接続が完全であるか、よく調べましょう。

▽花火に書いてある遊び方をよく

### 出回る危険な花火

最近、火をふいて回転したり、飛んだりする危険な花火があまり出まっています。火災や火傷の原因になりますので、使用に注意するとともに、狭い場所や可燃物の周囲では、絶対にやめましょう。

▽花火を人や家に向けたり、燃えやすい物を置いてある場所で遊ばないようにしましょう。

▽たき火の花火を一度に火をつけないようにしましょう。

▽打ち上げ花火は途中で火が消えても筒をのぞかないようにして下を覗かないようにしましょう。

▽風の強い日はやめましょう。

▽花火に書いてある遊び方をよく

## 夏の火災増加のきざし

夏の火災増加のきざし

夏の火災増加のきざし

夏の火災増加のきざし

### 毎月一日は「防災の日」

「防災の日」

「防災の日」

「防災の日」



### 土のいらぬ農業

土のいらぬ農業

土のいらぬ農業

土のいらぬ農業

## 選挙人名簿の縦覧

8月26日～9月15日

選挙人名簿の縦覧

選挙人名簿の縦覧

選挙人名簿の縦覧

## 水道協力が料金徴収

### 日曜日も訪問します

水道協力が料金徴収

水道協力が料金徴収

水道協力が料金徴収

みんなそろって健康で明るい生活をくらしていただくため、レントゲン車が各地区を巡回しますから、この機会に、ぜひ受診し、あなたの健康にお役立て下さい。

レントゲン撮影は、着たままでも簡単にうけとりますから、お買物やお出かけのついでに気軽に立ち寄って受診して下さい。

## 住民検診を受けましょう

対象は15歳以上... 異常のある人には... 40歳以上の方には血圧測定...

対象は15歳以上... 異常のある人には... 40歳以上の方には血圧測定...

対象は15歳以上... 異常のある人には... 40歳以上の方には血圧測定...

実施日	午前10.00～12.00	午後13.00～15.30
8月1日	曙川出張所	南高安小学校
2日	山本労働会館	
3日	北山本小学校	清友幼稚園
4日	志紀中学校	
5日	亀井保育所	竹淵小学校
8日	用和小学校	
11日	安中共成青年会場	安中小学校
12日	福松労働会館	
18日	八尾公園住宅集会所(小飯合)	久宝寺中学校
19日		八尾小学校

史跡めぐり

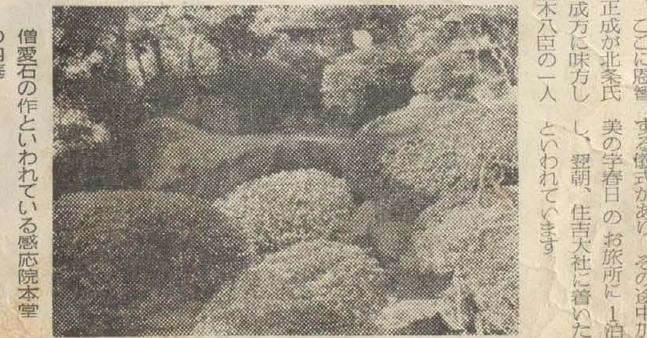
史跡めぐり

史跡めぐり

恩智・教興寺の巻

恩智・教興寺の巻

恩智・教興寺の巻



恩智神社

恩智神社

恩智神社