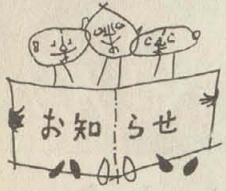


わたしたち八尾市民は
1. 若い力をそだてましょう。
1. あたたかい心でまじりましょう。
1. みどりのまちをつくりましょう。
1. 文化財をたいせつにしましょう。
1. 働くよろこびに生きましょう。

人の動き
総人口 177,508
男 89,677
女 87,831
世帯数 47,382
面積 41.255km<sup>2</sup>
42年1月1日現在

編集兼 平尾 達夫
発行人
印刷所 サライ印刷社
発行部数 49,000



3月の人権擁護相
談日は15日です

あなたや、あなたの身近かに、他人からの無理難題でお困りになっている方はいませんか。その時は、遠慮なく人権擁護委員へ相談にお越し下さい。相談は無料で、内容の秘密は絶対に守ります。

福祉会館(2階)での相談日は
3月15日(水)午後2時~4時

固定資産台帳の縦
覧は20日まで

固定資産課税台帳の縦覧は20日までです。19日(日)も平日通り。

土地、家屋、償却資産など、ご自分の固定資産の課税額や評価額をお知りになりたい方はこの機会をご利用下さい。

縦覧場所 市役所(1階) 税務課
縦覧時間 午前9時から午後5時
まで。土曜日は12時45分までです

八尾の史跡第5集
ができました

「八尾の史跡」第5集は、西郷、八尾、木戸、顕証寺、東郷、久宝寺の史跡20カ所を紹介したもので、1部50円で、市民のみなさんにお分けしています。希望者は市役所1階の市民相談室へ申し込んでください。

消防吏員を募集し
ています

消防本部では、次のとおり消防吏員を募集しています。希望者は、必要書類をまとめて、消防本部総務課庶務係へお申し込み下さい。

▽受験資格=昭和17年4月2日以降に生まれた人で、高校、大学を卒業した人か、今年3月卒業見込みの人、男子のみ。

▽採用予定人員=高大卒共若干名
▽必要な書類=履歴書、学校卒業(見込)証明書、学業成績証明書、最近の名刺型写真。

▽受付期間=3月10日まで。
なお、くわしくは米町2丁目171番地消防本部までTEL 2600・八尾 2881-2

予防接種で明るい生活を

かわいい子どもたちを恐ろしい伝染病から守るため、お母さん方は常に、予防に心がけなければなりません。たとえ、伝染病が流行しても、感染しないよう忘れず予防接種を受け、立派な成人に育て上げましょう。



このほど、今年の定期予防接種の予定が次のとおり決まりましたので、注意事項を参考にして、予防計画を立てて下さい。子ども別の予定表をつくったりするのも便利な方法の一つです。

予 定 表

Table with columns: 月 (Month), 予防事業 (Prevention Project), 受けなければならぬ人 (Person to receive), 料 金 (Fee), 何回受ければよいでしょうか (How many times should it be received?). Rows include 腸パラチフス, 小児マヒ予防ワクチン, 日本脳炎, etc.

受けるべき
の注意は...

赤ちゃんと病気を防ぐことが出来ます。
▽次のような方は受けないで下さい。
☆熱があるとき ☆心臓病・結核
☆病後で衰弱しているとき
☆妊産婦 ☆アレルギー体質や、けい
☆小児マヒワクチンを用いた
れん性体質の方 ☆まん性性の皮膚
病にかかっているとき
☆小児マヒワクチン接種後、
2週間以上経過していないとき

伝染病に備えよう
便利な子ども別の予定表

生まれたとき、お母さんからた
びりもらってきた免疫も、六
カ月をすぎると、まったく失
いてしまつて、いろいろな病
菌にかかりやすくなります。
また、免疫が少しくもあ
るうちに、予防接種を受けて
おくと、病気を防ぐことが
出来ます。
☆皮下注射は、接種部位が
赤くはれたり、痛みをおぼ
え、ときには熱が出ることも
あります。
☆小児マヒワクチン接種後、
2週間以上経過していない
ときは、接種部位が赤くは
れたり、痛みをおぼえ、と
きは熱が出ることもあります。
☆小児マヒワクチン接種後、
2週間以上経過していない
ときは、接種部位が赤くは
れたり、痛みをおぼえ、と
きは熱が出ることもあります。

母子手帳を
大切に

母子手帳は、ご自身の健康
状態の記録として大切にす
から、事には保存しておい
て下さい。
保護指導を受けるときや予
防接種を受けるときは、必
ず、記入して、民衆の窓
口に届けて、再交付を
もらい、小学校へ入学する
まで大切に保管して下さい。

市民税申告のシーズン

年に一度の市民税の申告期がや
つてまいりました。申告期限は
3月15日です。
▽申告の期限=3月15日までに
出納票、前年度で学生、家事、
病気で無職
であったことなど、無収入の
人でもその旨を申告して下さい。
▽申告書の提出=申告書の提出
は、申告書の受け付けは税務課
と出納票所
で行なっています。今月5日、
12日の
日曜日も受け付けます(本庁
税務課のみ)
▽忘れず十五日までに
忘れず十五日までに

確かめましょう

追加選挙人名簿の縦覧



統一地方選挙は四月
十五日に知事、府
議会議員選挙、同日
議員選挙が行なわれる予
定です。
この選挙で投票するため
には、選挙人名簿に登録さ
れていないと投票できませ
んが、
今月一日現在で調整した追
加選挙人名簿の縦覧を次の
とおり行ないます。あなた
の名前が登録されているか
どうか、ぜひ確かめてお
いて下さい。
▽とき 今月十一日から二
十日まで。午前八
時三十分から午後
五時まで。
▽ところ 八尾市民ホール

立候補者の
説明会開催

四月十八日に行なわれ
る予定の市議会議員と市長選
挙に立候補される予定の方
々に、選挙についての説明
会を開催しますので、忘れ
ずご出席下さい。
なお、当日は立候補に必
要な関係書類をお渡しす
から、必ず印鑑を持参して
下さい。

近づく地方統一選挙

統一地方選挙は四月
十五日に知事、府
議会議員選挙、同日
議員選挙が行なわれる予
定です。
この選挙で投票するため
には、選挙人名簿に登録さ
れていないと投票できませ
んが、
今月一日現在で調整した追
加選挙人名簿の縦覧を次の
とおり行ないます。あなた
の名前が登録されているか
どうか、ぜひ確かめてお
いて下さい。
▽とき 今月十一日から二
十日まで。午前八
時三十分から午後
五時まで。
▽ところ 八尾市民ホール

史跡めぐりの会 第5回

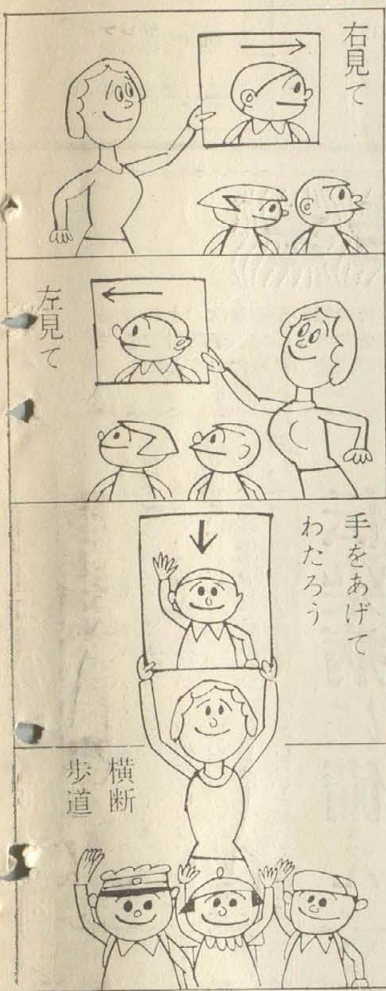
八尾→東郷→西郷→木戸→顕証寺→久宝寺



- とき 3月21日(春分の日)午前9時30分出発
■集まる所 八尾市役所前広場
■コース 八尾神社→常光寺→木戸→東郷→環山楼→慈願寺→八尾御坊→久宝寺
■お弁当、水筒は各自ご持参下さい。
■参加者には「八尾の史跡」第5集、記念の参加手紙をお渡します。
■参加希望者は、ハガキか電話で市役所市民相談室へお申し込み下さい。(TEL 2881)
■当日、雨天のときは、市民ホールで、スライドによる史跡めぐりを行ないます。



入学期近づく (交通くんれんを)



間もなく、待望の小学校への入学シーズン、この日も父兄も期待と喜びで、何かと落着かな毎日をお過ごしのこと...

間もなく 小学1年生

入学前に忘れず健康診断を... 入学前の健康診断で、このもからには異常があったら、なるべく入学までに治療しておいてください...

入学前に健康診断

通学路 ママと一緒に練習

入学前に忘れず健康診断を... 入学前の健康診断で、このもからには異常があったら、なるべく入学までに治療しておいてください...



あなたも習ってみませんか

受講生を募集しています

公民館での開設期間は四月から九月までの六ヶ月間、会場は来月、開館が予定されている清水町一丁目(府保健所西隣り)の市立教育センター内の公民館です。

成人級 成学級

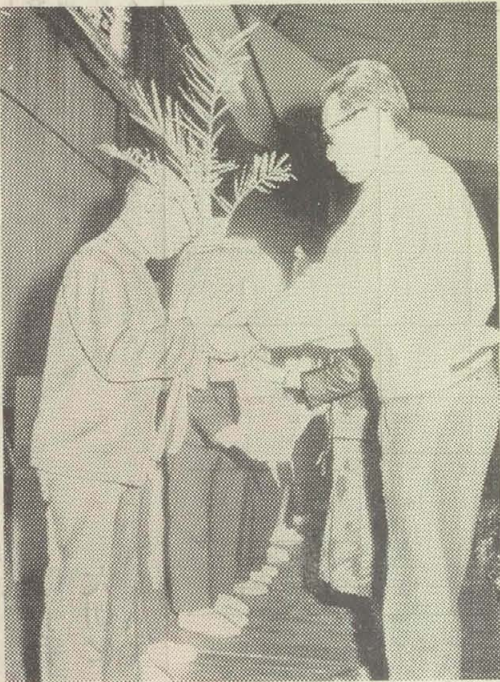
公民館

文化講座

市立労働会館分館(植松町五丁目八三二)でも、主として勤労者を対象に、茶道、生花など文化講座を開講してまいります。

労働会館分館

市内勤務する人で十五歳以上の方、受講料は月々一円、材料費などは自己負担。申し込み用紙は事務所に備えてあります。



元気に働こう

新就職者激励大会

一日も早く、立派な社会人になって、元気に働いて下さい。と、さる二十三日、市民ホールで、今春中学校を卒業して新しい職場や家庭にたく人を招いて、就職を祝う会を開きました。



講座

茶道 一般A 毎月第一、二、三火曜、午前九時~午後六時。労働D 第一、二、三火曜、午後六時~午後八時。生花 一般A 毎月第一、二、三火曜、午前九時~午後六時。

生後2カ月から6歳までが対象

日程表 table with columns: 種別, 判定日, 会場. Rows include various vaccination dates and locations like 山本幼稚園, 南高小, etc.

知識も態度も勉強の仕方にも身に付くと呼ばれたら、はつきり「ハイ」といって返事をします。返事ははつきり...

農地報償の請求 今月末まで 農地報償金の請求は、今月三十一日まで締め切りますので、早めに市役所二階の農業委員会(電話二三八八)で申請して下さい。

身体不自由児の健康相談

身体不自由児の多くは、早期発見、早期治療を行うことが肝心で、うっかり手おくれになったばかりに、治るものも治らなくなつて、家族ともども、一生悩みを背負つてつらい例もみられます。

八尾城址碑

社殿の裏にある。この地一帯を城町と呼び、東方に宇木戸がある。八尾城址碑は、天正十四(一五八六)七月、延元二年(一三二七)十月、南朝方の高木盛盛は、火災を城内に射込み、堂舎、仏閣、矢倉、役所を悉く焼いた。

