

道路工事



12月中 予定表

■太田—柏原線が新設

12月中旬に完工予定の道路舗装は19線(前号とあわせて)で、総延長2.7kmが舗装されます。

工事中は市民のみなさんに何かと不自由をおかけしていますが、いましばらくごしんぼうください。

▷舗装されるところ

- 労働会館分館付近…103m
- 松桂寺前…175m
- 山本川横…270m
- 至水香地藏…106m
- 思智下神社…118m
- 警察署の西側…101m
- 跡部本町…157m
- 太田堀横…166m
- 明美温泉…387m
- 太田新橋より東…472m
- 教興寺天理教横…292m
- 安中小学校西…延長141m
- 中央環状線付近…延長76m(それぞれ延長距離)

▷新設される道路

- 市道太田—柏原線…延長701m(大正橋北詰から府道八尾道明寺線まで完工)

しんぼうを

安中、高安にも新設

来春、25日から受け付け

保育所の集

社会面では、来春、保育所は程で受け付けします。各保育所に預け入れたい。受け付け時間は午前10時から午後三時まで。

- 一月二十五日 西郷保育所
- 二十六日 亀井保育所
- 八尾隣保館
- 二十九日 西郷保育所
- 三十日 志紀保育園

安中保育所と高安保育所は建設中ですので、安中保育所は安中隣保館、高安保育所は高安田原所まで受け付けます。

また、申込み用紙は各保育所で安中、高安保育所は福祉事務所でお渡しします。

三十一日 仮設安中保育所
高安保育所
安中保育所と高安保育所は建設中ですので、安中保育所は安中隣保館、高安保育所は高安田原所まで受け付けます。

石谷さんらが入選

不良化防止に標語募集

不良化防止に標語募集

晴川地区青少年育成連絡協議会(藤田富道会長)では、青少年不良化防止に役立てるため、地区内から各曜日ごとの標語を募集していましたが、二百十九点の応募がありました。今日六日審査会を開いた結果次のとおり優秀作を決めました。

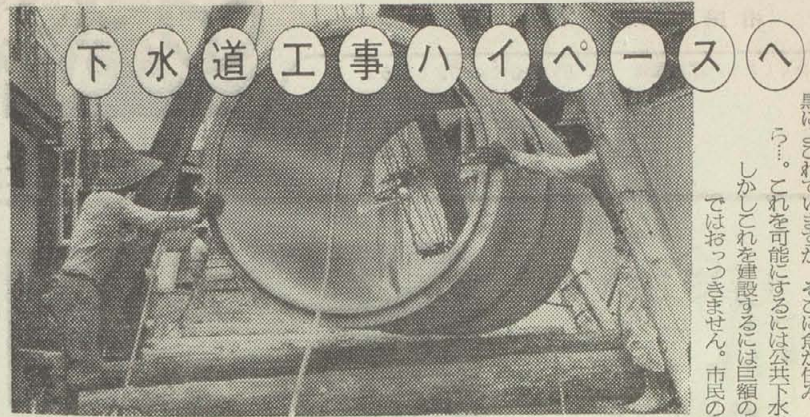
- 晴川地区
- 左志き山道
- 久宝寺小学校の西側、久宝寺寺内町の合口門のあたりに地蔵堂があり、その前には小さな道標が建っている。正面に「里山門天王左志き山道」とあり、裏面五年(七三〇)の年号が書かれているので、市内の道標のうち年号明記の一番古いものであることがわかった。

「毘沙門天王」

道標をたずねて

大坂・八尾

久宝寺は完全寺内町としてつくられたもので、周囲には二重の



下水道工事ハイペースへ

いま市内の河川は大小いづれも汚水、工場排水、下水のために臭い。これを何とかするには、公共下水道を整備することです。しかしこれを建設するには巨額の費用が必要で、市民の協力が必要です。公共下水道、これを一つの道路に例えましょう。普通、道路と呼んでいるのは、人や物を運ぶのみに使われるもので、その一部を建設費の一部を負担していただくのが「受益者負担金」です。この制度を採用しますと、国からの補助金も多くなり、市と国と受益者の三本柱で公共下水道が早く完成するようになります。近くこの制度を採用しますのでご協力ください。次号で下水道の特集します。

ふえる国の補助金
一日も早く完成へ

軍手の定期便
五年つづけ相談室へ

間もなくお正月

葉ボタンの鉢植え

工業統計調査にご協力ください

農作物品評会

パセリに知事賞

税金を完納して明るいお正月を

24日(日曜)も平日
どおり収納します

「さわやかなお正月ですネ……」「そりゃあ、もう税金も納めたし、あとはお正月を待つだけですヨ」「私も忘れないうちに」

そうです。今月二十五日は府市民税、固定資産税の最終納期と国民健康保険税の第五期納期です。市税を納めてサツパリした気分でお正月をむかえましょう。

市税は市役所が近くの金融機関へ忘れずお納めください。

納税移動窓口車は次の各地へ:

- 22日 ○楽音寺青年会、都塚玉串川ツルミ橋
- 23日 ○安中隣保館
- 25日 ○八尾デパート
- 26日 ○西郡玉造温泉、八尾センター
- 27日 ○竹洲南陽温泉、竹洲宝来新町温泉

○印は午前、●印は午後の駐車なお、納税事務は二十八日午前中までですが、納められなかった方は、二十九日と三十日午前中、市内の指定金融機関で受け付けていただきますので、ご利用ください。



「八尾地蔵と大坂・八尾」

道標をたずねて

久宝寺は完全寺内町としてつくられたもので、周囲には二重の



道標をたずねて

生に、河内屋小兵衛という人が建てたもので、案内先は八尾地蔵と信貴山、大坂と平野で文字の彫りが深く立派なものである。西の道標は文政八年(一八二五)に建てられたもので、案内先も東のものと同じである。