

やお市政だより

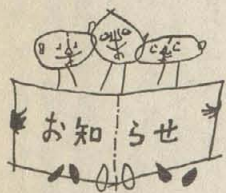
市民憲章

- わたくし八尾市民は
1. 若い力をそだてましょう。
 1. あたたかい心でまじわりましょう。
 1. みどりのまちをつくりましょう。
 1. 文化財をたいせつにしましょう。
 1. 働くよろこびに生きましょう。

昭和43年2月20日 第354号

(昭和24年10月10日
第三種郵便物認可)

発行所
大阪府八尾市役所
編集兼
発行人 岡田 繁 春
印刷所 サンケイ印刷
株式会社



元竜華中学校敷地を売却します

国道25号線の太子堂交差点から西へ約300mの南側、国道沿いに間口100mの元竜華中学校敷地6,600㎡を処分します。

- 申し込み場所……市役所財務課管財係(4階)
- 申し込み期限……2月末日
- 処分の方法……競争入札

赤ちゃんの種とうを受けてください

生後2ヵ月からの赤ちゃんに種とうの予防接種を行ないますので、近くの会場でお受けください。

■該当者……①生後2ヵ月から1歳まで②6歳以下でまだ1回も種とうを受けていない幼児

当日、母子手帳を忘れないようにご持参ください。無料です。

時間は午後1時半から3時まで

接種日	判定日	会場
2・27 (火)	3・5 (火)	中高安小学校 南高安小学校
2・28 (水)	3・6 (水)	労働会館会館 亀井保育所
2・29 (木)	3・7 (木)	大正小学校 竹洲小学校
3・1 (金)	3・8 (金)	志紀中学校 安中小学校
3・11 (月)	3・18 (月)	州和小学校
3・12 (火)	3・19 (火)	山本幼稚園分園
3・14 (木)	3・21 (木)	久宝寺中学校 市立桂保館
3・15 (金)	3・22 (金)	北山本小学校 清友幼稚園
3・25 (月)	4・1 (月)	市民ホール

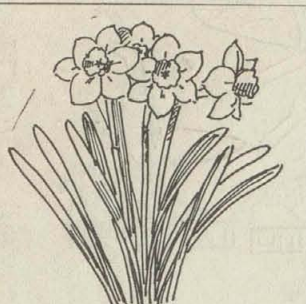
人の動き

=42.1.31=

人口総数	188,165 (+424)
男	95,104 (+213)
女	93,061 (+211)
世帯主	55,479 (+93)

()内は前月よりの増減です

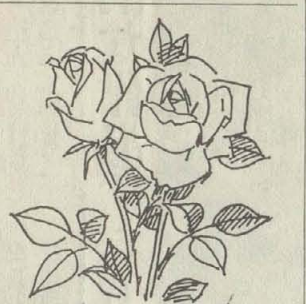
市の花候補



スイセン



キク



バラ

八尾の木・花を選ぼう

市制20周年を記念して

市民の投票で決定へ

応募ハガキ しめ切り・三月二十日

市民の中から市民のみなさんに八尾のまちにふさわしいものを投票していただき、その結果、最高の得票をえたものを八尾の木、花とする予定です。二十周年記念式典でその結果を発表します。

木Ⅰのヒマラヤスギのイチヨウのクス
花Ⅰのスイセンのキクのバラ
この中でも、八尾にふさわしいと思うものに投票してください。応募の要領は次のとおりです。

▽応募できる方Ⅰ八尾市民
▽応募のしかたⅠ木と花の名と住所、氏名を明記して、木と花を別々の賞状はがき(ただし、市内小中学校の児童生徒に)

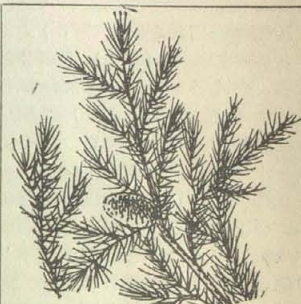
以上応募された方は失格とします。しめ切り日Ⅰ三月二十日。ただし同日

付の消印のあるものは有効とします。▽賞金Ⅰ木と花に応募された方の中から抽選でそれぞれ三十名づつに記念品を贈ります。

▽発表Ⅰ四月一日市制施行二十周年記念式典会場発表。当市政だよりに掲載

します。

市の木候補



ヒマラヤスギ



イチヨウ



クス

市では、ことし四月一日、市制二十周年を迎えますが、これを記念して「八尾の木、八尾の花」を決めることになりました。

これは去る昭和二十九年に制定された市民憲章の条文「みどりのまちをつくりましょう」を實踐し、八尾のまち全体をみどり映える美しい環境にしていただく一つの目安にするために行なうものです。

市の木、花は今年三月十三日各種団体の代表で構成されている選定委員会での候補が選ばれました。

ついでに、官製はがき大の画用紙を用い、それぞれの学校でとりまわって応募することができ、この場合は、住所、氏名のほかに学校名と学年を記入することによって、八尾市木町一丁目一番一

号八尾市役所企画室へお送りください。(市の木と花、と朱書のこと)

応募は一人でも花・木一つとし、二

恩智地区で管理検診

成人病追放へ追い込み



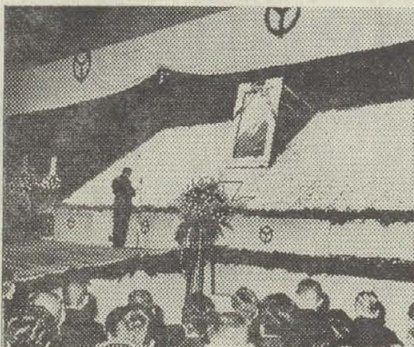
2月5日、恩智での管理検診＝心電図＝

脳卒中、ガン、心臓病……この成人病は、いま、日本人の死因の第一位、二位、三位を占め、四十年から急に多くなっています。そこで、地区ぐるみ成人病の予防検診を行ない、成人病を追放しようとして昭和三十九年から恩智地区で管理検診を行ないま

し、恩智地区に指定して以来、毎年検診地区を拡大、南高安、高安、西郡、大正、安中、志紀地区で成人病検診が実施されました。ことし二月には、南高安、

菊にかこまれて

しめやかに故脇田氏市葬



名譽市民故脇田松松氏の市葬は、十月十日午後一時から市立教育センターでしめやかにとり行なわれました。

式場は正面に氏が生前愛好した菊の花でかざられた祭壇の中央に遺影と遺骨が置かれ、田中大阪府副知事、大島大阪府助役ら各界の代表と市民およそ三千人が参列しました。

式は、斎主橋市長の開式のことばにはじまり、甲

辞、各種代表の献花、市民の献花が行なわれ、故人の遺徳をしのびました。

写真は菊にかこまれた祭壇

市民のこえ

玉串川へもっと水を多く流しては…

わたしの家は玉串川そばにあります。昔はこの川もきれいな水が流

れ、川ぞいの住民は川の中に入って草取りやゴミの掃除をしていました。水中に魚が泳ぎ、夕方にはホタルも飛ぶ光景も見られました。しかし、これも昔話で、きたない川になっています。この川を少しでも美しくするために、いつも一定量の水を大和川から流し、ゴミも取除いていただけませんか。——市民一

第二寝屋川ができてから

現在、玉串川は恩智地区でやっている外環状線工事の関係上、水を流すことができません。近く完成する第二寝屋川と玉串川が連絡できると、大和川の水をいままで以上に多量に流すことができますので、この完成までいまま以上に水量を増すことができない状態です。

川に捨てられたゴミを取り除くには、市内の玉串川の延長が4.4kmもあり、多額の費用がかかります。流域の環境衛生組織の方に立札を立ててもらっていますが、なかなか効果がありません。市民一人一人の公徳心の自覚で玉串川をもっともっと美しくしていきたいきましよう。一築留土地改良区、下水課一

3月1日～21日

固定資産課税台帳を3月1日から21日まで、市役所税務課固定資産税係で縦覧していただきますので、固定資産(土地、家屋、償却資産)の所有者、その家族などの関係者の方は縦覧におこしください。

この縦覧は固定資産課税台帳に登録された価格などをお知らせするもので、昭和43年度の土地、家屋の評価額は、地目の変換、家屋の改築など特別の事情がありませんと、昭和42年度と変わりありません。

固定資産課税台帳の縦覧

市民税の申告は3月15日まで

いま市民税の申告が行なわれています。年に一度のことですので、ちよっと、市役所税務課へ申告にお越しください。

申告がないと社会保険料、生命保険料などの所得控除がなくなります。

混雑しますので申告は早めに

申告書の提出期限は三月十五日ですが、十日を過ぎると、混雑してみなさんにご迷惑をおかけすることがありますので、早めに提出してください。

◆お忙しい方は3月3日、10日の日曜日にお越しください。

三月三日、十日の日曜日市役所で申告書を受け付けます。

◆出張所の受付は……

出張所でも受け付けます。

とき 午前

2月26日、27日、28日：志紀出張所
都出出張所、安中出張所
2月29日、3月1日、2日：南高安出張所、高安出張所

◆確定申告は税務署へ

所得税の確定申告と納税は三月十五日までです。

なお、青色申告をされる方は、税法の改正で、四十三年度から専従者給与額が完全給与制に変わりましたので、「青色専従者給与に関する届出書」を必ず届けてください。

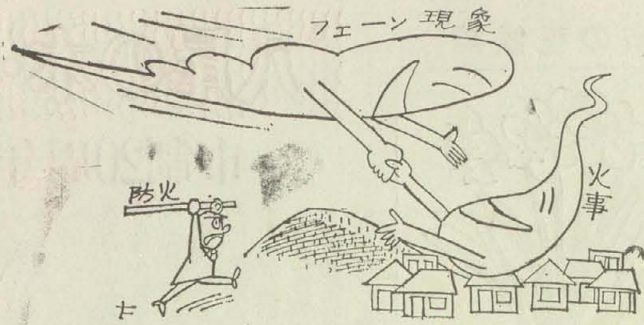
老人ホーム おくりもの

ぶどう6箱=新関西新聞社、クラッカー50袋=安中地区婦人会、ぶどう酒1本=興村呉服店(相生町)...

さあ寝る前に火の点検

2月29日~3月13日

春の火災予防運動



毎月の日は「防災の日」です。火を使っている設備や器具を念入りに調べて、故障した器具は使用しても危険です...

寒い時期もあつたかと思いますが、石油ストーブ、コンロなど取扱いは十分注意をしましょう...

火災多発シーズン

火災が多発するシーズンです。火を使っている設備や器具を念入りに調べて、故障した器具は使用しても危険です...

人事異動

一部職員の人事異動を行ないました。(42年12月21日付)



恵まれぬ人へ配分

昭和四十二年共同募金は、去年暮れ、かつてない行政管理局の勧告があり厳しい批判の中で終了しました...

道標をたがねて

東本町二丁目、河内の名産を知られた林堂の前の道の東詰の三つ角は、八尾寺内町の東口(八の本町)二丁目の噴水公園の南側を...

特殊学級が展示会

今月五日と六日、市立教育センターで市内の特殊学級児童生徒約百六十人の作品展が開かれ...

スポーツ教室へ行こう

教育センターで開設 道標は車道で歩い、運動したり散歩したりする機会がへっていきま...

昭和42年度共同募金実績(単位円)

Table with 4 columns: 地区別, 募金実績, 地区別, 募金実績額. Lists various districts and their respective fundraising results.

訂正

前号「元華華中学敷地を処分」の記事中、申し込み切りが十一月末となっていました...

保険証が新しくなります

政府管掌健康保険 吉に中小企業の従業員が加入している政府管掌の健康保険の保険証が、三月一日からかわります...



十三越、をうとう越

Large advertisement for National Health Insurance (国民健康保険) with text: 病気に備えて加入しよう, 国民健康保険, 新成人のみなさんへ, 登録しないとい投票できません, 投票人名簿: 3月1日まで.